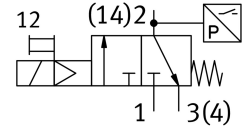
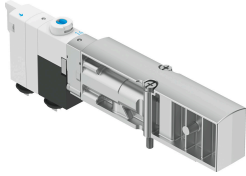


# Magnetventil VMPA14-M1H-IS-PI

Teilenummer: 8126785

FESTO



## Datenblatt

| Merkmale                           | Wert  |
|------------------------------------|---|
| Ventilfunktion                     | 3/2 geschlossen monostabil  |
| Betätigungsart                     | elektrisch  |
| Ventilgröße                        | 14 mm   |
| Pneumatischer Arbeitsanschluss     | G1/8  |
| Betriebsspannung                   | 24V DC  |
| Betriebsdruck                      | 0.3 MPa...0.8 MPa<br>3 bar...8 bar  |
| Konstruktiver Aufbau               | Sitzventil mit Rückstellfeder   |
| Rückstellart                       | mechanische Feder   |
| Schutzart                          | IP65<br>in montiertem Zustand<br>nach IEC 60529                             |
| Dichtprinzip                       | weich   |
| Einbaulage                         | beliebig  |
| Handhilfsbetätigung                | rastend<br>tastend  |
| Steuerart                          | vorgesteuert  |
| Steuerluftversorgung               | intern  |
| Strömungsrichtung                  | nicht reversibel  |
| Überdeckung                        | negative Überdeckung  |
| Signalzustandsanzeige              | ja  |
| Steuerdruck                        | 0.3 MPa...0.8 MPa<br>3 bar...8 bar  |
| Vakuumtauglichkeit                 | nein  |
| Zulässige Spannungsschwankungen    | +/- 25 %  |
| Betriebsmedium                     | Druckluft nach ISO 8573-1:2010 [7:4:4]                                      |
| Hinweis zum Betriebs-/Steuermedium | Geölter Betrieb nicht möglich   |
| Schwingfestigkeit                  | Transporteinsatzprüfung mit Schärfegrad 2 nach FN 942017-4 und EN 60068-2-6 |
| Schockfestigkeit                   | Schockprüfung mit Schärfegrad 2 nach FN 942017-5 und EN 60068-2-27          |
| Korrosionsbeständigkeitsklasse KBK | 1 - niedrige Korrosionsbeanspruchung  |
| LABS-Konformität                   | VDMA24364-Zone III  |
| Lagertemperatur                    | -20 °C...60 °C  |

| <b>Merkmal</b>                          | <b>Wert</b>           |
|---|-----------------------|
| Mediumtemperatur                        | -5 °C...50 °C         |
| Relative Luftfeuchtigkeit               | max. 90 % bei 40 °C   |
| Umgebungstemperatur                     | -5 °C...50 °C         |
| Max. Anziehdrehmoment Ventilbefestigung | 0.25 Nm               |
| Produktgewicht                          | 36 g                  |
| Befestigungsart                         | mit Durchgangsbohrung |
| Anschluss Steuerabluft 82/84            | intern                |
| Pneumatischer Anschluss 1               | intern                |
| Pneumatischer Anschluss 2               | intern                |
| Pneumatischer Anschluss 3               | G1/8                  |
| Werkstoff-Hinweis                       | RoHS konform          |
| Werkstoff Dichtungen                    | HNBR<br>NBR           |
| Werkstoff Gehäuse                       | PPA-verstärkt         |
| Werkstoff Schrauben                     | Stahl, beschichtet    |