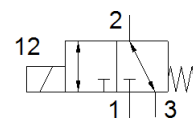
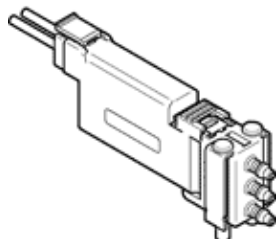


# Magnetventil

## VOVK-BT6-M32C-MN-1H5ZP-B3F

Teilenummer: 8122782

FESTO



### Datenblatt

Merkmal	Wert
Ventilfunktion	3/2 geschlossen monostabil
Betätigungsart	elektrisch
Baubreite	5,9 mm
Normalnennendurchfluss	5,5 l/min
Betriebsdruck Mpa	-0,1 ... 0,7 MPa
Betriebsdruck	-1 ... 7 bar -14,5 ... 100 psi
Hinweis zum Betriebsdruck	Betriebsdruck Anschluss 3: n.-1-0bar
Konstruktiver Aufbau	Anschlussrichtung vorne Sitzventil mit Rückstellfeder
Rückstellart	mechanische Feder
Schutzart	IP40
Nennweite	0,36 mm
Abluftfunktion	drosselbar
Dichtprinzip	weich
Einbaulage	beliebig
Handhilfsbetätigung	keine
Steuerart	elektrisch
Strömungsrichtung	reversibel
Cv-Wert	0,006 Gal/min US
Max. Schaltfrequenz	10 Hz
Schaltzeit aus	≤ 6 ms
Hinweis zur Schaltzeit aus	Bei -1 < p < 6 bar
Schaltzeit ein	≤ 13 ms
Hinweis zur Schaltzeit ein	≤ 6 ms bei 0 < p < 6 bar, ≤ 13 ms bei -1 < p < 0 bar
Einschaltdauer	100% innerhalb von 500 h
Elektrische Leistungsaufnahme	≤ 0,5 W
Nennbetriebsspannung DC	24 V
Zulässige Spannungsschwankungen	+/- 10 %
Betriebsmedium	Druckluft nach ISO 8573-1:2010 [6:4:1]
Hinweis zum Betriebs- und Steuermedium	Geölter Betrieb nicht möglich
Korrosionsbeständigkeitsklasse KBK	1 - niedrige Korrosionsbeanspruchung
LABS-Konformität	VDMA24364-Zone III
Mediumtemperatur	5 ... 50 °C
Relative Luftfeuchtigkeit	70 %
Hinweis zur relativen Luftfeuchtigkeit	bei Umgebungstemperatur
Umgebungstemperatur	5 ... 50 °C
Produktgewicht	6 g
Elektrischer Anschluss	Kabel
Befestigungsart	mit Durchgangsbohrung
Pneumatischer Anschluss 1	für Schlauch Innendurchmesser 1,5 mm
Pneumatischer Anschluss 3	für Schlauch Innendurchmesser 1,5 mm
Werkstoffhinweis	RoHS konform
Werkstoff Gehäuse	PBT
Werkstoff Feder	hochlegierter Stahl rostfrei