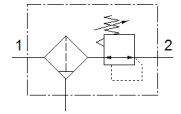
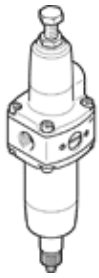


Filter-Regelventil PCRP-44-G14-12-C-R1-M-T18

Teilenummer: 8120907

FESTO



Datenblatt

| Merkmal | Wert |
|--|--|
| Baugröße | 44 |
| Baureihe | P |
| Betätigungssicherung | Regulierschraube mit Konterung |
| Einbaulage | senkrecht +/- 5° |
| Filterfeinheit | 5 µm |
| Kondensatablass | manuell drehend |
| Konstruktiver Aufbau | Filterregler ohne Manometer |
| Entspricht Norm | NACE MR0175/ISO 15156 (Gehäuse und Schale) |
| Max. Kondensatmenge | 12 cm ³ |
| Reglerfunktion | mit Vordruckkompensation mit Sekundärentlüftung |
| Druckanzeige | G1/4 vorbereitet |
| Betriebsdruck Mpa | 0,1 ... 2 MPa |
| Betriebsdruck | 1 ... 20 bar |
| Druckregelbereich | 0,5 ... 12 bar |
| Max. Druckhysterese | 0,2 bar |
| Max. Normaldurchfluss | 2.400 l/min |
| Normalnennndurchfluss | 1.600 l/min |
| Betriebsmedium | Druckluft nach ISO 8573-1:2010 [-:4:-] Inerte Gase |
| Hinweis zum Betriebs- und Steuermedium | Geölter Betrieb möglich (im weiteren Betrieb erforderlich) |
| LABS-Konformität | VDMA24364-Zone III |
| Lagertemperatur | -20 ... 80 °C |
| Luftreinheitsklasse am Ausgang | Druckluft nach ISO 8573-1:2010 [6:4:4] |
| Mediumstemperatur | -20 ... 80 °C |
| Umgebungstemperatur | -20 ... 80 °C |
| Produktgewicht | 665 g |
| Befestigungsart | Leitungseinbau mit Befestigungsbausatz wahlweise: |
| Anschluss Manometer | G1/4 |
| Pneumatischer Anschluss 1 | G1/4 |
| Pneumatischer Anschluss 2 | G1/4 |
| Werkstoff Ablassschraube | hochlegierter Stahl rostfrei |
| Werkstoffnummer Ablassschraube | 1.4404/316L |
| Werkstoff Filterträger | POM |
| Werkstoffhinweis | RoHS konform |
| Werkstoff Befestigungswinkel | hochlegierter Stahl rostfrei |
| Werkstoff Dichtungen | CR NBR |
| Werkstoff Feder | hochlegierter Stahl rostfrei |
| Werkstoff Filter | PE |
| Werkstoff Gehäuse | Edelstahlguss |
| Werkstoffnummer Gehäuse | 1.4409/CF3M(316L) |
| Werkstoff Regulierschraube | hochlegierter Stahl rostfrei |
| Werkstoff Schale | Edelstahlguss |
| Werkstoffnummer Schale | 1.4409/CF3M (316L) |