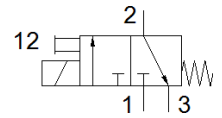
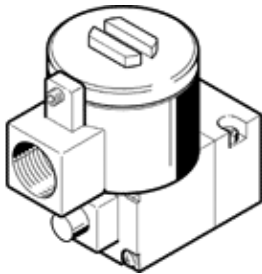


Vorsteuerventil MGXDH-3/2-H-T-1.2-24DC-EX

Teilenummer: 8118345

FESTO



Datenblatt

Merkmal	Wert
Ventilfunktion	3/2 geschlossen monostabil
Betätigungsart	elektrisch
Betriebsdruck Mpa	-0,09 ... 0,8 MPa
Betriebsdruck	-0,9 ... 8 bar -13,05 ... 116 psi
Konstruktiver Aufbau	Einschaltventil
Rückstellart	mechanische Feder
CE-Zeichen (siehe Konformitätserklärung)	nach EU-Ex-Schutz-Richtlinie (ATEX)
Ex-Schutz Zulassung außerhalb der EU	EPL Db (CN) EPL Db (IEC-EX) EPL Gb (CN) EPL Gb (IEC-EX)
Zertifikat ausstellende Stelle	ATEX: CML 15 ATEX 1119X IEC: IECEX CML 17.0147X
ATEX-Kategorie Gas	II 2G
ATEX-Kategorie Staub	II 2D
Ex-Zündschutzart Gas	Ex db IIC T5 Gb
Ex-Zündschutzart Staub	Ex tb IIIC T100°C Db
Ex-Umgebungstemperatur	-65°C ≤ Ta ≤ +55°C
Schutzart	IP66
Handhilfsbetätigung	tastend
Strömungsrichtung	nicht reversibel
Einschaltdauer	100 %
Isolierstoffklasse	H
Spulenkennwerte	24 V DC: 3 W
Zulässige Frequenzschwankungen	+/- 10 %
Betriebsmedium	Druckluft nach ISO 8573-1:2010 [7:4:4]
Hinweis zum Betriebs- und Steuermedium	Geölter Betrieb möglich (im weiteren Betrieb erforderlich)
Korrosionsbeständigkeitsklasse KBK	2 - mäßige Korrosionsbeanspruchung
LABS-Konformität	VDMA24364-Zone III
Umgebungstemperatur	-65 ... 80 °C
Befestigungsart	CNOMO
Werkstoffhinweis	RoHS konform