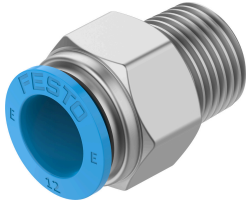


Steckverschraubung NPQE-D-R38-Q12-P5

Teilenummer: 8112926

FESTO



Datenblatt

Merkmal	Wert
Baugröße	Standard
Nennweite	8 mm
Dichtungsart am Einschraubzapfen	Beschichtung
Einbaulage	beliebig
Bauform	gerade Form
Gebindegröße	5
Konstruktiver Aufbau	Push-Pull-Prinzip
Betriebsdruck kompletter Temperaturbereich	-0.095 MPa...0.8 MPa -0.95 bar...8 bar -13.775 psi...116 psi
Betriebsmedium	Druckluft nach ISO 8573-1:2010 [7:4:4]
Hinweis zum Betriebs-/Steuermedium	Geölter Betrieb möglich
Korrosionsbeständigkeitsklasse KBK	1 - niedrige Korrosionsbeanspruchung
LABS-Konformität	VDMA24364-Zone III
Reinraumklasse	Klasse 4 nach ISO 14644-1
Umgebungstemperatur	-5 °C...60 °C
Produktgewicht	32.45 g
Befestigungsart	Außensechskant SW21 Innensechskant SW8
Pneumatischer Anschluss 1	Außengewinde R3/8
Pneumatischer Anschluss 2	für Schlauch Außen-Ø 12 mm
Farbe Lösering	blau
Werkstoff-Hinweis	RoHS konform
Werkstoff Gehäuse	Messing, vernickelt
Werkstoff Gewindedichtung	PTFE
Werkstoff Lösering	POM
Werkstoff Schlauchdichtung	NBR
Werkstoff Schlauchklemmsegment	Stahl rostfrei