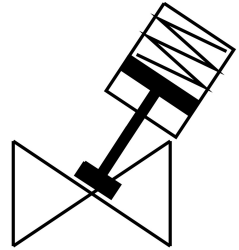


Schrägsitzventil VZXA-A-TS7-1 1/2""-M6-B1T-15.5-K-75-20-PR-PM

FESTO

Teilenummer: 8111602



Datenblatt

Merkmale	Wert
Konstruktiver Aufbau	Sitzventil mit Kolbenantrieb
Betätigungsart	pneumatisch
Einbaulage	beliebig
Befestigungsart	Leitungseinbau
Leistungsanschluss	Gewindemuffe 1 1/2 NPT nach ANSI/ASME B 1.20.1
Ventilfunktion	2/2
Strömungsrichtung	nicht reversibel
Mediumsdruck	0 MPa...1.55 MPa 0 bar...15.5 bar
Rückstellart	mechanische Feder
Steuerart	fremdgesteuert
Pneumatischer Anschluss	Innengewinde G1/8
Betriebsdruck	0.5 MPa...0.7 MPa 5 bar...7 bar 72.5 psi...101.5 psi
Medium	Dampf Inerte Gase gefilterte Druckluft, Filterfeinheit 200 µm
Durchflussrichtung	Über Ventilsitz, für gasförmige Medien
Regelung des Mediums	On-/Off-Betrieb
Betriebsmedium	Druckluft nach ISO 8573-1:2010 [7:4:4]
Max. Viskosität	600 mm ² /s
Mediumtemperatur	-10 °C...60 °C
Umgebungstemperatur	0 °C...60 °C
Durchfluss Kv	34.5 m ³ /h
Einsatz im Außenbereich	wetterschutzte Einsatzorte Klasse C1 in Anlehnung an IEC 60654-1
Werkstoff-Hinweis	RoHS konform
LABS-Konformität	VDMA24364-Zone III
Werkstoff Armaturegehäuse	Messing
Werkstoffnummer Armaturegehäuse	CW724R

Merkmal	Wert
Werkstoff Dichtungen	FPM
Werkstoff Spindeldichtung	PTFE
Werkstoff Sitzdichtung	PTFE
Produktgewicht	3650 g
Baugröße Antrieb	75 mm
Hub	20 mm
Steuerfunktion	Durch reduzierte Federkraft geschlossen, NC
Positionserkennung	mit mechanischer Anzeige
Werkstoff Antriebsgehäuse	PA-verstärkt
Lagertemperatur	-10 °C...60 °C
Schutzart	IP65 IP67
Werkstoff Kolbenstange	hochlegierter Stahl rostfrei
Werkstoff Deckel	PA-verstärkt