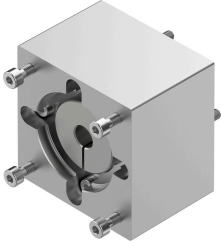


Axialbausatz EAMM-A-T42-58AA

Teilenummer: 8094935

FESTO



Datenblatt

Merkmale	Wert
Nennlänge	43 mm
Einbaulage	beliebig
Max. Drehzahl	8000 1/min
LABS-Konformität	VDMA24364-B2-L
Lagertemperatur	-25 °C...60 °C
Relative Luftfeuchtigkeit	0 - 95 %
Schutzart	IP40
Umgebungstemperatur	-10 °C...60 °C
Massenträgheitsmoment	3.2 kgmm ²
Übertragbares Drehmoment	8.5 Nm
Produktgewicht	310 g
Schnittstellencode Aktuator	T42
Schnittstellencode Motor In	58AA
Werkstoff-Hinweis	RoHS konform