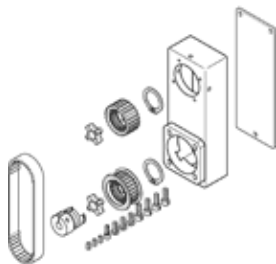


Parallelbausatz EAMM-U-38-V25-35A-63

Teilenummer: 8093286

FESTO



Datenblatt

Merkmal	Wert
Baugröße	38
Mittenabstand	63 mm
Einbaulage	beliebig
Getriebeübersetzung	1:1
Max. Drehzahl	3.600 1/min
LABS-Konformität	VDMA24364-Zone III
Lagertemperatur	-20 ... 60 °C
Relative Luftfeuchtigkeit	0 - 95 %
Schutzart	IP40
Umgebungstemperatur	0 ... 50 °C
Massenträgheitsmoment	4,35 kgmm ²
Leerlaufantriebsmoment	0,05 Nm
Übertragbares Drehmoment	0,5 Nm
Produktgewicht	218 g
Schnittstellencode Aktuator	V25
Schnittstellencode Motor In	23AB 35A
Werkstoffhinweis	RoHS konform