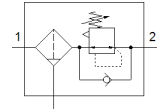


Filter-Regelventil MS2-LFR-QS6-D6-C-P-M-A8-B

Teilenummer: 8086646

FESTO



Datenblatt

| Merkmal | Wert |
|------------------------------------|--|
| Baugröße | 2 |
| Baureihe | MS |
| Betätigungssicherung | Drehknopf mit Arretierung |
| Einbaulage | senkrecht +/- 5° |
| Filterfeinheit | 5 µm |
| Kondensatablass | manuell drehend |
| Konstruktiver Aufbau | Filterregler ohne Manometer |
| Max. Kondensatmenge | 3 ml |
| Reglerfunktion | Ausgangsdruck konstant mit Sekundärentlüftung mit Rückstromverhalten |
| Druckanzeige | G1/8 vorbereitet |
| Betriebsdruck Mpa | 0,1 ... 0,8 MPa |
| Betriebsdruck | 1 ... 8 bar |
| Druckregelbereich | 0,5 ... 7 bar |
| Max. Druckhysterese (MPa) | 0,025 MPa |
| Max. Druckhysterese | 0,25 bar 3,625 psi |
| Normalnenndurchfluss | 310 l/min |
| Betriebsmedium | Druckluft nach ISO 8573-1:2010 [7:4:4] Inerte Gase |
| Korrosionsbeständigkeitsklasse KBK | 1 - niedrige Korrosionsbeanspruchung |
| LABS-Konformität | VDMA24364-B1/B2-L |
| Reinraumklasse | ISO Klasse 7 |
| Lagertemperatur | -5 ... 50 °C |
| Luftreinheitsklasse am Ausgang | Druckluft nach ISO 8573-1:2010 [6:4:4] |
| Mediumstemperatur | -5 ... 50 °C |
| Umgebungstemperatur | -5 ... 50 °C |
| Produktgewicht | 35,7 g |
| Befestigungsart | Fronttafeleinbau Leitungseinbau mit Zubehör wahlweise: |
| Pneumatischer Anschluss 1 | QS-6 |
| Pneumatischer Anschluss 2 | QS-6 |
| Werkstoffhinweis | RoHS konform |
| Werkstoff Dichtungen | NBR |
| Werkstoff Drehknopf | POM |
| Werkstoff Feder | hochlegierter Stahl |
| Werkstoff Filter | PE |
| Werkstoff Gehäuse | PA-verstärkt |
| Werkstoff Membran | NBR |
| Werkstoff Schale | PC |
| Werkstoff Trennteller | POM |
| Werkstoff Ventilstößel | Aluminium-Knetlegierung NBR |