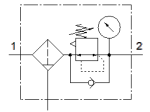
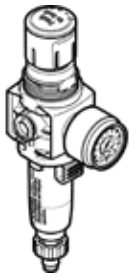


Filter-Regelventil MS2-LFR-QS6-D6-C-P-M-AR-MPA-B

Teilenummer: 8086645

FESTO



Datenblatt

Merkmal	Wert
Baugröße	2
Baureihe	MS
Betätigungssicherung	Drehknopf mit Arretierung
Einbaulage	senkrecht +/- 5°
Filterfeinheit	5 µm
Kondensatablass	manuell drehend
Konstruktiver Aufbau	Filterregler mit Manometer
Max. Kondensatmenge	3 ml
Reglerfunktion	Ausgangsdruck konstant mit Sekundärentlüftung mit Rückstromverhalten
Darstellbare Einheit(en)	MPa
Druckanzeige	mit Manometer
Betriebsdruck Mpa	0,1 ... 0,8 MPa
Betriebsdruck	1 ... 8 bar
Druckregelbereich	0,5 ... 7 bar
Max. Druckhysterese (MPa)	0,025 MPa
Max. Druckhysterese	0,25 bar 3,625 psi
Normalnenndurchfluss	310 l/min
Betriebsmedium	Druckluft nach ISO 8573-1:2010 [7:4:4] Inerte Gase
Korrosionsbeständigkeitsklasse KBK	1 - niedrige Korrosionsbeanspruchung
LABS-Konformität	VDMA24364-B1/B2-L
Reinraumklasse	ISO Klasse 7
Lagertemperatur	-5 ... 50 °C
Luftreinheitsklasse am Ausgang	Druckluft nach ISO 8573-1:2010 [6:4:4]
Mediumstemperatur	-5 ... 50 °C
Umgebungstemperatur	-5 ... 50 °C
Produktgewicht	43,5 g
Befestigungsart	Fronttafeleinbau Leitungseinbau mit Zubehör wahlweise:
Pneumatischer Anschluss 1	QS-6
Pneumatischer Anschluss 2	QS-6
Werkstoffhinweis	RoHS konform
Werkstoff Dichtungen	NBR
Werkstoff Drehknopf	POM
Werkstoff Feder	hochlegierter Stahl
Werkstoff Filter	PE
Werkstoff Gehäuse	PA-verstärkt
Werkstoff Membran	NBR
Werkstoff Schale	PC
Werkstoff Trennteller	POM
Werkstoff Ventilstößel	Aluminium-Knetlegierung NBR