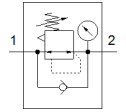
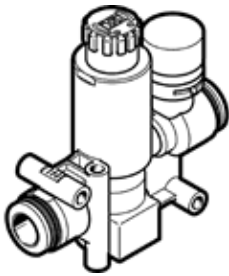


Druckregler VRPA-CM-Q6-E

Teilenummer: 8086004

FESTO



Datenblatt

Merkmal	Wert
Reglerfunktion	Ausgangsdruck konstant mit Sekundärentlüftung mit Rückstromverhalten
Pneumatischer Anschluss 1	QS-6
Pneumatischer Anschluss 2	QS-6
Befestigungsart	mit Durchgangsbohrung
Normalnenndurchfluss	90 l/min
Umgebungstemperatur	0 ... 60 °C
Werkstoff Gehäuse	PBT
Betriebsmedium	Druckluft nach ISO 8573-1:2010 [7:4:4]
Einbaulage	beliebig
Betätigungsart	manuell
Einstellelement	Drehknopf mit Arretierung
Druckanzeige	mit Manometer
Druckregelbereich MPa	0,1 ... 0,8 MPa
Druckregelbereich	1 ... 8 bar
Druckregelbereich psi	14,5 ... 116 psi
Hinweis zum Betriebs- und Steuermedium	Geölter Betrieb möglich (im weiteren Betrieb erforderlich)
LABS-Konformität	VDMA24364-B2-L
Reinraumklasse	ISO Klasse 4
Produktgewicht	23 g
Werkstoffhinweis	RoHS konform
Werkstoff statische Dichtungen	NBR