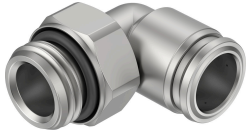


# Steckverschraubung NPQR-L-G12-Q14

Teilenummer: 8085689

FESTO



## Datenblatt

Merkmal	Wert
Baugröße	Standard
Nennweite	12 mm
Schlaucheinstecktiefe	21.5 mm
Dichtungsart am Einschraubzapfen	Dichtring
Einbaulage	beliebig
Bauform	L-Form
Gebindegröße	1
Konstruktiver Aufbau	Push-Pull-Prinzip
Betriebsdruck kompletter Temperaturbereich	-0.095 MPa...1.2 MPa -0.95 bar...12 bar -13.775 psi...174 psi
Hinweis zum Betriebsdruck	Wasser: max. 0,7 MPa bei 0 - 80 °C
Zertifikat ausstellende Stelle	NSF C0556009
Betriebsmedium	Druckluft nach ISO 8573-1:2010 [7:-:-] Wasser (flüssig, eisfrei)
Hinweis zum Betriebs-/Steuermedium	Geölter Betrieb möglich
Korrosionsbeständigkeitsklasse KBK	4 - besonders starke Korrosionsbeanspruchung
LABS-Konformität	VDMA24364-B2-L
Eignung zur Produktion von Li-Ionen Batterien	Metalle mit mehr als 1% Massenanteil Kupfer, Zink oder Nickel sind ausgeschlossen von der Verwendung. Ausgenommen sind Nickel in Stählen, chemisch vernickelte Oberflächen, Leiterplatten, Leitungen, elektrische Steckverbinder und Spulen
Reinraumklasse	Klasse 4 nach ISO 14644-1
Lebensmitteltauglichkeit	siehe Konformitätserklärung NSF/ANSI 169
Umgebungstemperatur	-5 °C...150 °C
Hinweis zur Umgebungstemperatur	mit PUN-H: -20 °C - 60 °C
Nenn-Anziehdrehmoment	9 Nm
Toleranz zum Nenn-Anziehdrehmoment	± 20 %
Produktgewicht	83.6 g
Befestigungsart	Außensechskant SW25
Pneumatischer Anschluss 1	Außengewinde G1/2

<b>Merkmal</b>	<b>Wert</b>
Pneumatischer Anschluss 2	für Schlauch Außen-Ø 14 mm
Werkstoff-Hinweis	RoHS konform
Werkstoff Gehäuse	hochlegierter Stahl rostfrei
Werkstoff Gewindedichtung	FPM
Werkstoff Haltering	hochlegierter Stahl rostfrei
Werkstoff Lösering	hochlegierter Stahl rostfrei
Werkstoff Schlauchdichtung	FPM
Werkstoff Schlauchklemmsegment	hochlegierter Stahl rostfrei
Werkstoff Stützring	PPSU