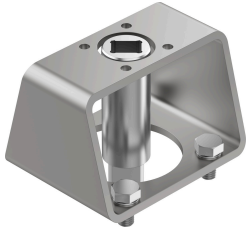


# Anbausatz DARQ-K-Z-F10S22-F07S17-R13

Teilenummer: 8085027

FESTO



## Datenblatt

Merkmale	Wert
Basierend auf Norm	EN 15081 ISO 5211
Gebindegröße	1
Konstruktiver Aufbau	Innenzweifach und Außenvierkant Montagebausatz
Korrosionsbeständigkeitsklasse KBK	2 - mäßige Korrosionsbeanspruchung
LABS-Konformität	VDMA24364-Zone III
Produktgewicht	1970 g
Anschluss 1, Funktion	Antriebsabgang
Anschluss 1, Bauform	SW22 Bohrbild 10
Anschluss 2, Funktion	Reduzierabgang
Anschluss 2, Bauform	SW17 Bohrbild 07
Werkstoff-Hinweis	RoHS konform
Werkstoff Kupplung	hochlegierter Stahl rostfrei
Werkstoff Montagebrücke	Stahl
Werkstoff Scheibe	hochlegierter Stahl rostfrei
Werkstoff Schrauben	hochlegierter Stahl rostfrei