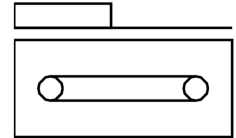
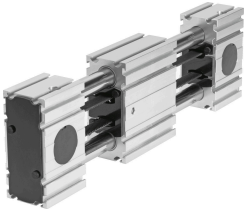


# Zahnriemenachse ELGR-TB-35-600-0H

Teilenummer: 8083775

FESTO



## Datenblatt

Merkmal	Wert
Antriebsritzel Wirkdurchmesser	18.46 mm
Arbeitshub	600 mm
Baugröße	35
Zahnriemen-Dehnung	0.094 %
Zahnriemen-Teilung	2 mm
Einbaulage	beliebig
Führung	Kugelumlauführung
Konstruktiver Aufbau	Elektromechanische Linearachse mit Zahnriemen
Motorart	Schrittmotor Servomotor
Max. Beschleunigung	50 m/s <sup>2</sup>
Max. Geschwindigkeit	0.9 m/s...3 m/s
Wiederholgenauigkeit	±0,1 mm
Einschaltdauer	100%
LABS-Konformität	VDMA24364-Zone III
Schutzart	IP20
Umgebungstemperatur	-10 °C...50 °C
Flächenmomente 2. Grades Iy	3770 mm <sup>4</sup>
Flächenmomente 2. Grades Iz	4190 mm <sup>4</sup>
Max. Antriebsmoment	0.46 Nm
Max. Kraft Fy	50 N
Max. Kraft Fz	50 N
Max. Leerlauf- Verschiebewiderstand	10.8 N
Max. Vorschubkraft Fx	50 N
Leerlaufantriebsmoment	0.1 Nm
Massenträgheitsmoment JH pro Meter Hub	0.026 kgcm <sup>2</sup>
Massenträgheitsmoment JL pro kg Nutzlast	0.85 kgcm <sup>2</sup>
Vorschubkonstante	58 mm/U
Referenzlebensdauer	5000 km
Zuschlag bewegte Masse pro 10 mm Hub	0.31 g
Produktgewicht	2970 g

<b>Merkmal</b>	<b>Wert</b>
Gewichtszuschlag pro 10 mm Hub	25 g
Werkstoff Profil	Aluminium-Knetlegierung eloxiert
Werkstoff-Hinweis	RoHS konform
Werkstoff Antriebsdeckel	Aluminium-Knetlegierung eloxiert
Werkstoff Riemenscheiben	hochlegierter Stahl rostfrei
Werkstoff Schlitten	Aluminium-Knetlegierung eloxiert
Werkstoff Zahnriemenklemmkörper	Berylliumbronze
Werkstoff Zahnriemen	Polychloroprene mit Glascord und Nylonüberzug