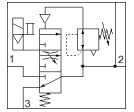
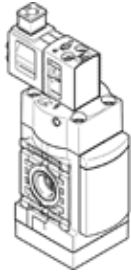


Druckaufbauventil MS4-EDE-1/4-V24-B

Teilenummer: 8080815

★ Kernprogramm

FESTO



Datenblatt

Merkmal	Wert
Baugröße	4
Rastermaß	40 mm
Abluftfunktion	nicht drosselbar
Betätigungsart	elektrisch
Einbaulage	senkrecht +/- 5°
Baureihe	MS
Handhilfsbetätigung	rastend tastend
Konstruktiver Aufbau	Sitzventil, elektrisch betätigt
Rückstellart	mechanische Feder
Steuerart	vorgesteuert
Steuerluftversorgung	intern
Ventilfunktion	3/2 geschlossen monostabil
Schaltstellungsanzeige	mit Zubehör
Betriebsdruck Mpa	0,3 ... 0,7 MPa
Betriebsdruck	3 ... 7 bar
b-Wert	0,45
C-Wert	8,52 l/sbar
Normaldurchfluss Entlüftung 0,6->0 MPa (6->0 bar, 87->0 psi)	> 1.600 l/min
Normalnennndurchfluss	2.000 l/min
Einschaltzeit	31 ms
Spulenkennwerte	24VDC:2,3
Zulässige Spannungsschwankungen	+/- 10 %
Betriebsmedium	Druckluft nach ISO 8573-1:2010 [7:4:4]
Korrosionsbeständigkeitsklasse KBK	1 - niedrige Korrosionsbeanspruchung
LABS-Konformität	VDMA24364-B1/B2-L
Reinraumklasse	ISO Klasse 7
Lagertemperatur	-10 ... 60 °C
Mediumstemperatur	-5 ... 50 °C
Schutzart	IP65
Umgebungstemperatur	-5 ... 50 °C
Produktgewicht	196 g
Elektrischer Anschluss	Anschlussbild Form C nach EN 175301-803 nach EN 175301-803
Signalzustandsanzeige	mit Zubehör
Befestigungsart	mit Wand-/Flächenhalter
Pneumatischer Anschluss 1	G1/4
Pneumatischer Anschluss 2	G1/4
Pneumatischer Anschluss 3	G1/4
Werkstoffhinweis	RoHS konform
Werkstoff Dichtungen	HNBR NBR
Werkstoff Gehäuse	PA-verstärkt