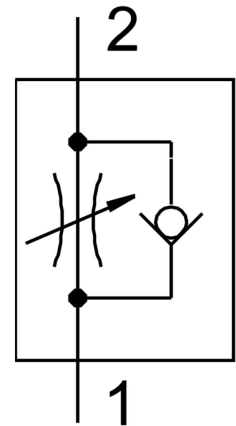
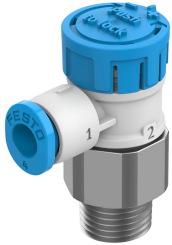


Drossel-Rückschlagventil VFOE-LE-T-R18-Q4

Teilenummer: 8068734

FESTO



Datenblatt

Merkmal	Wert
Ventilfunktion	Abluft-Drossel-Rückschlagfunktion
Pneumatischer Anschluss 1	QS-4
Pneumatischer Anschluss 2	R1/8
Betätigungsart	manuell
Einstellelement	Drehknopf mit Arretierung
Befestigungsart	einschraubbar
Normalnennendurchfluss in Drosselrichtung	150 l/min
Normalnennendurchfluss in Rückschlagrichtung	90 l/min...150 l/min
Umgebungstemperatur	-10 °C...60 °C
Werkstoff Gehäuse	PBT
Explosionsschutz	Hinweis in der Bescheinigung beachten Zone 1 (ATEX) Zone 2 (ATEX) Zone 21 (ATEX) Zone 22 (ATEX)
Einbaulage	beliebig
Schlüsselweite	13 mm
Schwenkbarkeit	360 deg/keine Dauerschwenkbarkeit zulässig
Betriebsdruck kompletter Temperaturbereich	0.02 MPa...1 MPa 0.2 bar...10 bar 2.9 psi...145 psi
Normaldurchfluss in Drosselrichtung 0,6->0 MPa (6->0 bar, 87->0 psi)	250 l/min
Normaldurchfluss in Rückschlagrichtung 0,6->0 MPa (6->0 bar, 87->0 psi)	240 l/min...300 l/min
Betriebsmedium	Druckluft nach ISO 8573-1:2010 [7:4:4]
Hinweis zum Betriebs-/Steuermedium	Geölter Betrieb möglich (im weiteren Betrieb erforderlich)
LABS-Konformität	VDMA24364-Zone III

Merkmal	Wert
Reinraumklasse	Klasse 4 nach ISO 14644-1
Mediumstemperatur	-10 °C...60 °C
Produktgewicht	9.5 g
Werkstoff-Hinweis	RoHS konform
Werkstoff Deckel	PBT
Werkstoff Dynamische Dichtungen	HNBR
Werkstoff Gewindebolzen	Stahl, verzinkt
Werkstoff Lösering	PBT
Werkstoff statische Dichtungen	NBR