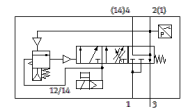
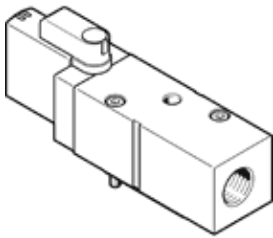


Druckaufbauventil

VABF-S6-1-P5A4S1YE-G12-1T5-PA

Teilenummer: 8067407

FESTO



Datenblatt

| Merkmal | Wert |
|--|---|
| Max. positiver Prüfpuls bei 0 Signal | 2.000 µs |
| Max. negativer Prüfpuls bei 1 Signal | 1.200 µs |
| Rastermaß | 41 mm |
| Ventilgröße | 40 mm |
| Schwingfestigkeit | Transporteinsatzprüfung mit Schärfegrad 2 nach FN 942017-4 und EN 60068-2-6 |
| Schockfestigkeit | Schockprüfung mit Schärfegrad 2 nach FN 942017-5 und EN 60068-2-27 |
| Betätigungsart | elektrisch |
| Dichtprinzip | weich |
| Einbaulage | beliebig |
| Handhilfsbetätigung | rastend selbstrückstellend durch elektrisches Ansteuersignal |
| Konstruktiver Aufbau | Kolben-Schieber |
| Rückstellart | mechanische Feder |
| Steuerart | vorgesteuert |
| Steuerluftversorgung | intern |
| Strömungsrichtung | nicht reversibel |
| Ventilfunktion | Druckaufbau Entlüftung |
| Schaltelementfunktion | Öffner |
| Überdeckung | negative Überdeckung |
| Hinweis zur Zwangsdynamisierung | Schaltfrequenz mindestens 1/Monat |
| Signalzustandsanzeige | LED gelb, Ventilansteuerung LED grün, Druckschalter, entlüfteter Zustand |
| Schaltstellungsabfrage | über Druckschalter, entlüfteter Zustand |
| Betriebsdruck Mpa | 0,3 ... 1 MPa |
| Betriebsdruck | 3 ... 10 bar |
| Umschaltdruck | nicht einstellbar Umschaltpunkt zwischen 50 - 75 % des Betriebsdrucks |
| Normalnenndurchfluss Belüftung | 3.000 l/min |
| Normalnenndurchfluss Entlüft. | 3.300 l/min |
| Einschaltdauer | 100 % |
| Nennbetriebsspannung DC | 24 V |
| Spulenkennwerte | 24 V DC: 1,6 W |
| Zulässige Spannungsschwankungen | +/- 10 % |
| Betriebsmedium | Druckluft nach ISO 8573-1:2010 [7:4:4] |
| Hinweis zum Betriebs- und Steuermedium | Geölter Betrieb nicht möglich |
| Korrosionsbeständigkeitsklasse KBK | 0 - keine Korrosionsbeanspruchung |
| LABS-Konformität | VDMA24364-B1/B2-L |
| Mediumtemperatur | -5 ... 50 °C |
| Schutzart | IP65 |
| Steuermedium | Druckluft nach ISO 8573-1:2010 [7:4:4] |
| Umgebungstemperatur | -5 ... 50 °C |
| MTTF, Teilkomponente | 452 Jahre, Druckschalter |
| Produktgewicht | 466 g |
| Elektrische Ansteuerung | Feldbus |

| Merkmal | Wert |
|---------------------------|-------------------------|
| Elektrischer Anschluss | Plug-in |
| Befestigungsart | auf Anschlussplatte |
| Pneumatischer Anschluss 3 | G1/2 |
| Werkstoffhinweis | RoHS konform |
| Werkstoff Dichtungen | HNBR NBR |
| Werkstoff Gehäuse | Aluminium-Knetlegierung |
| Werkstoff Schrauben | Stahl, verzinkt |