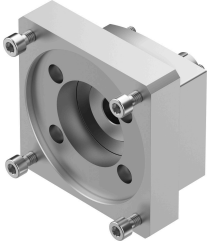


Axialbausatz EAMM-A-L48-88A

Teilenummer: 8063476

FESTO



Datenblatt

Merkmale	Wert
Einbaulage	beliebig
LABS-Konformität	VDMA24364-B2-L
Lagertemperatur	-25 °C...60 °C
Relative Luftfeuchtigkeit	0 - 95 %
Schutzart	IP40
Umgebungstemperatur	-10 °C...60 °C
Übertragbares Drehmoment	12.5 Nm
Produktgewicht	718 g
Schnittstellencode Aktuator	L48
Schnittstellencode Motor In	88A
Werkstoff-Hinweis	RoHS konform