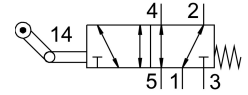


Rollenhebelventil VMEF-K-M52-M-N14

Teilenummer: 8047106

FESTO



Datenblatt

Merkm	Wert
Ventilfunktion	5/2 monostabil
Betätigungsart	mechanisch
Baubreite	20 mm
Normalnennendurchfluss	1200 l/min
Pneumatischer Arbeitsanschluss	1/4 NPT
Betriebsdruck	-0.095 MPa...1 MPa -0.95 bar...10 bar
Konstruktiver Aufbau	Kipprollenhebel Kolben-Schieber
Rückstellart	mechanische Feder
Max. Hub-Grenze (hart)	11.8 mm
Nennweite	7 mm
Anwendungshinweis	Einklemmgefahr
Dichtprinzip	weich
Einbaulage	beliebig
Steuerart	direkt
Strömungsrichtung	reversibel
Überdeckung	positive Überdeckung
Max. Betätigungsgeschwindigkeit bei seitlicher Betätigung	0.7 m/s
Max. Schaltfrequenz	3 Hz
Nockenwinkel	30 deg
Explosionsschutz	Zone 1 (ATEX) Zone 2 (ATEX) Zone 21 (ATEX) Zone 22 (ATEX)
Betriebsmedium	Druckluft nach ISO 8573-1:2010 [7:-:-]
Hinweis zum Betriebs-/Steuermedium	Geölter Betrieb möglich (im weiteren Betrieb erforderlich)
Korrosionsbeständigkeitsklasse KBK	1 - niedrige Korrosionsbeanspruchung
LABS-Konformität	VDMA24364-B1/B2-L
Mediumtemperatur	-10 °C...60 °C
Umgebungstemperatur	-10 °C...60 °C
Hinweis zur Umgebungstemperatur	Wärmeeinfluss auf Verschleiß
Betätigungskraft	23.5 N

Merkmal	Wert
Produktgewicht	286 g
Befestigungsart	mit Durchgangsbohrung
Pneumatischer Anschluss 1	1/4 NPT
Pneumatischer Anschluss 2	1/4 NPT
Pneumatischer Anschluss 3	1/4 NPT
Pneumatischer Anschluss 4	1/4 NPT
Pneumatischer Anschluss 5	1/4 NPT
Werkstoff-Hinweis	RoHS konform
Werkstoff Betätigungsaufsatz	Stahl verzinkt
Werkstoff Deckel	PA-verstärkt
Werkstoff Dichtungen	NBR
Werkstoff Gehäuse	Aluminium-Knetlegierung, eloxiert