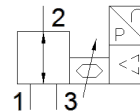
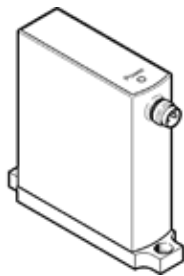


Proportional-Druckregelventil VEAB-B-26-D12-F-V1-1R1

Teilenummer: 8046265

FESTO



Datenblatt

Merkmal	Wert
Ventilfunktion	3-Wege-Proportional-Druckregelventil
Steuerart	direkt
Rückstellart	mechanische Feder
Betätigungsart	elektrisch
Einbaulage	beliebig
Dichtprinzip	weich
Umgebungstemperatur	0 ... 50 °C
Mediumtemperatur	5 ... 50 °C
Lagertemperatur	-20 ... 70 °C
Abmessungen B x L x H	18 mm x 67 mm x 66 mm
Pneumatischer Anschluss 1	Flansch
Pneumatischer Anschluss 2	Flansch
Pneumatischer Anschluss 3	Flansch
Werkstoff Dichtungen	NBR
Befestigungsart	mit Durchgangsbohrung mit Zubehör wahlweise:
Eingangsdruck 1 MPa	0 ... 0,1 MPa
Eingangsdruck 1	0 ... 1 bar
Eingangsdruck 1 psi	0 ... 14,5 psi
Ausgangsdruck 2	0,0001 ... 0,02 MPa 0,001 ... 0,2 bar 0,0145 ... 2,9 psi
Normalnenndurchfluss	≥ 5 l/min
Normalnenndurchfluss 2-3	≥ 4 l/min
Linearitätsfehler FS	0,8 %
Wiederholgenauigkeit in ± %FS	0,4 %FS
Hysterese FS	0,5 %FS
Temperaturkoeffizient	0,05 %/K
Absolutgenauigkeit in ± %FS bei Raumtemperatur	0,8 %FS
Produktgewicht	70 g
Betriebsmedium	Druckluft nach ISO 8573-1:2010 [7:4:4] Inerte Gase
Hinweis zum Betriebs- und Steuermedium	Geölter Betrieb nicht möglich
Schutzart	IP65
Zulassung	RCM Mark
KC-Zeichen	KC-EMV
CE-Zeichen (siehe Konformitätserklärung)	nach EU-EMV-Richtlinie nach EU-RoHS-RL
UKCA-Zeichen (siehe Konformitätserklärung)	nach UK Vorschriften für EMV nach UK RoHS Vorschriften
Werkstoffhinweis	RoHS konform
LABS-Konformität	VDMA24364-Zone III
Korrosionsbeständigkeitsklasse KBK	2 - mäßige Korrosionsbeanspruchung
Betriebsspannungsbereich DC	19 ... 29 V
Nennbetriebsspannung DC	24 V

Merkmal	Wert
Restwelligkeit	10 %
Sollwert	0 - 10 V
Signalbereich Analoger Ausgang	0 - 10 V
Genauigkeit Analogausgang FS	2 %FS
Max. elektrische Leistungsaufnahme	1 W
Verpolungsschutz	für alle elektrischen Anschlüsse
Kurzschlussfestigkeit	für alle elektrischen Anschlüsse
Sicherheitshinweis	Sicherheitsstellung VEAA/VEAB
Anzeigeart	LED
Elektrischer Anschluss	4-polig M8x1 Stecker nach EN 60947-5-2
Werkstoff Gehäuse	PA-verstärkt