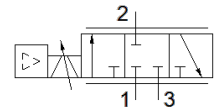
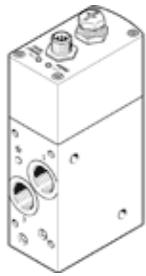


# Proportional-Durchflussregelventil VPCF-6-L-8-G38-6-V1-E-EX2

Teilenummer: 8041714

FESTO



## Datenblatt

Merkmal	Wert
Ventilfunktion	3-Wege-Proportional-Durchflussregelventil
Konstruktiver Aufbau	Kolben-Schieber mit integrierten Drucksensoren
Steuerart	direkt
Betätigungsart	elektrisch
Rückstellart	magnetische Feder
Strömungsrichtung	nicht reversibel
Einbaulage	beliebig
Dichtprinzip	hart
Nennweite	6 mm
Kurzschlussfestigkeit	ja
Anzeigeart	LED
Durchflussbereich	0 ... 1.000 l/min
Betriebsdruck Mpa	0,1 ... 0,6 MPa
Betriebsdruck	1 ... 6 bar
Durchflussregelbereich	20 ... 1.000 l/min
Hinweis zum Durchflussregelbereich	Regelung erfolgt ab 20 l/min, unterhalb dieses Sollwertes schaltet das Durchflussregelventil in die Entlüftungsstellung Spezifizierte Genauigkeitsangaben beziehen sich auf den Durchflussregelbereich von 50-1000 l/min
Wiederholgenauigkeit in ± %FS	0,5 %FS
Absolutgenauigkeit in ± %FS bei Raumtemperatur	3 %FS
Hysterese FS	0,8 %FS
Umgebungstemperatur	0 ... 50 °C
Mediumtemperatur	15 ... 35 °C
Betriebsmedium	Druckluft nach ISO 8573-1:2010 [6:4:4]
Hinweis zum Betriebs- und Steuermedium	Geölter Betrieb nicht möglich maximale Partikelgröße 5 µm
Schutzart	IP65
Hinweis zur Schutzart	in montiertem Zustand
Zulassung	RCM Mark
CE-Zeichen (siehe Konformitätserklärung)	nach EU-EMV-Richtlinie nach EU-Ex-Schutz-Richtlinie (ATEX) nach EU-RoHS-RL
UKCA-Zeichen (siehe Konformitätserklärung)	nach UK Vorschriften für EMV nach UK EX Vorschriften nach UK RoHS Vorschriften
ATEX-Kategorie Gas	II 3G
ATEX-Kategorie Staub	II 3D
Ex-Zündschutzart Gas	Ex nA IIC T5 X Gc
Ex-Zündschutzart Staub	Ex tc IIIC T60°C X Dc
Ex-Umgebungstemperatur	0°C ≤ Ta ≤ +50°C
LABS-Konformität	VDMA24364-B1/B2-L
Werkstoffhinweis	RoHS konform
Schwingfestigkeit	Transporteinsatzprüfung mit Schärfegrad 2 nach FN 942017-4 und EN 60068-2-6

<b>Merkmal</b>	<b>Wert</b>
Schockfestigkeit	Schockprüfung mit Schärfegrad 2 nach FN 942017-5 und EN 60068-2-27
Korrosionsbeständigkeitsklasse KBK	1 - niedrige Korrosionsbeanspruchung
Nennbetriebsspannung DC	24 V
Betriebsspannungsbereich DC	20,4 ... 30 V
Restwelligkeit	5 %
Max. Stromaufnahme	1,2 A
Stromaufnahme bei unbelasteten Ausgängen	150 mA
Schaltausgang	PNP
Schalteingang	PNP
Strombelastbarkeit pro Ausgang	100 mA
Verpolungsschutz	für Betriebsspannung
Einschaltdauer	100 %
Max. elektrische Leistungsaufnahme	36 W
Signalbereich Analogger Ausgang	0 - 10 V
Signalbereich Analogger Eingang	0 - 10 V
Diagnosefunktion	Anzeige über LED
Elektrischer Anschluss	8-polig A-Codiert M12x1 Stecker
Befestigungsart	Direktbefestigung über Durchgangsbohrung Direktbefestigung über Gewinde
Pneumatischer Anschluss 1	G3/8
Pneumatischer Anschluss 2	G3/8
Pneumatischer Anschluss 3	G3/8
Produktgewicht	856 g
Werkstoff Gehäuse	Alu-Knetlegierung, eloxiert
Werkstoff Dichtungen	FPM HNBR