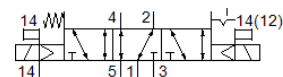


# Magnetventil

## VSVA-B-P53AD-ZH-A2-1T1L

Teilenummer: 8039185

FESTO



## Datenblatt

| Merkmal  | Wert  |
|--|---|
| Ventilfunktion   | 5/3, Anschluss 2 belüftet, 4 entlüftet                                      |
| Betätigungsart   | elektrisch  |
| Baubreite  | 18 mm   |
| Normalnennendurchfluss                                 | 380 l/min   |
| Betriebsdruck Mpa                                      | -0,09 ... 1 MPa   |
| Betriebsdruck  | -0,9 ... 10 bar   |
| Konstruktiver Aufbau                                   | Kolben-Schieber   |
| Rückstellart   | mechanische Feder<br>elektrische Betätigung                                 |
| Schutzart  | IP65<br>NEMA 4  |
| Nennweite  | 5 mm  |
| Abluftfunktion   | drosselbar<br>über Drosselplatte<br>über Einzelanschlussplatte              |
| Dichtprinzip   | weich   |
| Einbaulage   | beliebig  |
| Handhilfsbetätigung                                    | tastend   |
| Steuerart  | vorgesteuert  |
| Steuerluftversorgung                                   | extern  |
| Strömungsrichtung                                      | beliebig  |
| Überdeckung  | negative Überdeckung  |
| Signalzustandsanzeige                                  | LED   |
| Steuerdruck MPa  | 0,3 ... 1 MPa   |
| Steuerdruck  | 3 ... 10 bar  |
| Durchfluss Ventil auf Einzelanschlussplatte            | 380 l/min   |
| Durchfluss Ventil pneumatisch verkettet flow optimized | 440 l/min   |
| Durchfluss Ventil pneumatisch verkettet                | 380 l/min   |
| nicht symmetrische Schaltzeit aus                      | 28 ms für Steuerseite 12  |
| nicht symmetrische Schaltzeit ein                      | 12 ms für Steuerseite 12<br>9 ms für Steuerseite 14                         |
| Einschaltdauer   | 100 %   |
| Max. positiver Prüfimpuls bei 0 Signal                 | 1.500 µs  |
| Max. negativer Prüfimpuls bei 1 Signal                 | 800 µs  |
| Nennbetriebsspannung DC                                | 24 V  |
| Spulenkennwerte  | 24 V DC: 1,6 W  |
| Stoßspannungsfestigkeit                                | 2,5 kV  |
| Verschmutzungsgrad                                     | 3   |
| Zulässige Spannungsschwankungen                        | +/- 10 %  |
| Betriebsmedium   | Druckluft nach ISO 8573-1:2010 [7:4:4]                                      |
| Hinweis zum Betriebs- und Steuermedium                 | Geölter Betrieb möglich (im weiteren Betrieb erforderlich)                  |
| Schwingfestigkeit                                      | Transporteinsatzprüfung mit Schärfegrad 2 nach FN 942017-4 und EN 60068-2-6 |
| Schockfestigkeit                                       | Schockprüfung mit Schärfegrad 2 nach FN 942017-5 und EN 60068-2-27          |
| Korrosionsbeständigkeitsklasse KBK                     | 0 - keine Korrosionsbeanspruchung   |
| LABS-Konformität                                       | VDMA24364-B1/B2-L   |

| <b>Merkmal</b>                          | <b>Wert</b>                                  |
|---|--|
| Mediumstemperatur                       | -5 ... 50 °C                                 |
| Relative Luftfeuchtigkeit               | 0 - 90 %                                     |
| Schalldruckpegel                        | 85 dB(A)                                     |
| Umgebungstemperatur                     | -5 ... 50 °C                                 |
| Max. Anziehdrehmoment Ventilbefestigung | 0,8 ... 1,2 Nm                               |
| Produktgewicht                          | 172 g  |
| Elektrischer Anschluss                  | 4-polig<br>Stecker<br>nach ISO 15407-2       |
| Befestigungsart                         | auf Anschlussplatte                          |
| Anschluss Steuerhilfsluft 12/14         | Anschlussplatte Größe 18 mm nach ISO 15407-2 |
| Anschluss Steuerabluft 82/84            | wahlweise:<br>gefasst<br>nicht gefasst       |
| Pneumatischer Anschluss 1               | Anschlussplatte Größe 18 mm nach ISO 15407-2 |
| Pneumatischer Anschluss 2               | Anschlussplatte Größe 18 mm nach ISO 15407-2 |
| Pneumatischer Anschluss 3               | Anschlussplatte Größe 18 mm nach ISO 15407-2 |
| Pneumatischer Anschluss 4               | Anschlussplatte Größe 18 mm nach ISO 15407-2 |
| Pneumatischer Anschluss 5               | Anschlussplatte Größe 18 mm nach ISO 15407-2 |
| Werkstoffhinweis                        | RoHS konform                                 |
| Werkstoff Dichtungen                    | FPM<br>NBR                                   |
| Werkstoff Gehäuse                       | Aluminium-Druckguss<br>PA                    |
| Werkstoff Schrauben                     | Stahl, verzinkt                              |