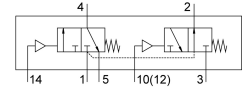


# Pneumatikventil VUWS-LT30-T32H-M-N38

Teilenummer: 8036734

FESTO



## Datenblatt

Merkmale	Wert
Ventilfunktion	2x3/2 offen/geschlossen monostabil
Betätigungsart	pneumatisch
Ventilgröße	31 mm
Normalnennendurchfluss	1600 l/min
Pneumatischer Arbeitsanschluss	3/8 NPT
Betriebsdruck	0.1 MPa...1 MPa 1 bar...10 bar
Konstruktiver Aufbau	Teller-Sitz
Rückstellart	mechanische Feder
Zulassung	c UL us - Recognized (OL)
Nennweite	7.8 mm
Abluftfunktion	drosselbar
Dichtprinzip	weich
Einbaulage	beliebig
Handhilfsbetätigung	keine
Steuerart	direkt
Steuerluftversorgung	intern
Strömungsrichtung	nicht reversibel
Überdeckung	negative Überdeckung
Steuerdruck	0.25 MPa...1 MPa 2.5 bar...10 bar
Schaltzeit aus	45 ms
Schaltzeit ein	12 ms
Explosionsschutz	Hinweis in der Bescheinigung beachten Zone 1 (ATEX) Zone 2 (ATEX) Zone 21 (ATEX) Zone 22 (ATEX)
Betriebsmedium	Druckluft nach ISO 8573-1:2010 [7:4:4]
Hinweis zum Betriebs-/Steuermedium	Geölter Betrieb möglich (im weiteren Betrieb erforderlich)
Korrosionsbeständigkeitsklasse KBK	2 - mäßige Korrosionsbeanspruchung
LABS-Konformität	VDMA24364-B1/B2-L
Mediumtemperatur	-10 °C...60 °C

<b>Merkmal</b>	<b>Wert</b>
Steuermedium	Druckluft nach ISO 8573-1:2010 [7:4:4]
Umgebungstemperatur	-10 °C...60 °C
Produktgewicht	524 g
Befestigungsart	wahlweise: auf Anschlussleiste mit Durchgangsbohrung
Anschluss Atmungsöffnung	nicht gefasst
Anschluss Steuerluft 10	1/8 NPT
Anschluss Steuerluft 14	1/8 NPT
Pneumatischer Anschluss 1	3/8 NPT
Pneumatischer Anschluss 2	3/8 NPT
Pneumatischer Anschluss 3	3/8 NPT
Pneumatischer Anschluss 4	3/8 NPT
Pneumatischer Anschluss 5	3/8 NPT
Werkstoff-Hinweis	RoHS konform
Werkstoff Dichtungen	HNBR NBR TPE-U(PU)
Werkstoff Gehäuse	Aluminium-Druckguss, lackiert
Werkstoff Kolbenschieber	POM
Werkstoff Schrauben	Stahl, verzinkt