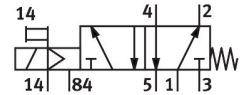


# Magnetventil VUVS-LT30-M52-MZD-G38-F8

Teilenummer: 8036687

FESTO



## Datenblatt

Merkmal	Wert
Ventilfunktion	5/2 monostabil
Betätigungsart	elektrisch
Ventilgröße	31 mm
Normalnennendurchfluss (normalisiert nach DIN 1343)	1800 l/min
Pneumatischer Arbeitsanschluss	G3/8
Betriebsspannung	über Magnetspule, getrennt zu bestellen
Betriebsdruck	0.25 MPa...1 MPa 2.5 bar...10 bar
Konstruktiver Aufbau	Teller-Sitz
Rückstellart	mechanische Feder
Zulassung	c UL us - Recognized (OL)
Nennweite	8.1 mm
Abluftfunktion	drosselbar
Dichtprinzip	weich
Einbaulage	beliebig
Handhilfsbetätigung	rastend tastend
Steuerart	vorgesteuert
Steuerluftversorgung	extern
Strömungsrichtung	nicht reversibel
Überdeckung	negative Überdeckung
Steuerdruck	0.25 MPa...1 MPa 2.5 bar...10 bar
b-Wert	0.3
C-Wert	9.9 l/sbar
Schaltzeit aus	26 ms
Schaltzeit ein	17 ms
Max. positiver Prüfimpuls bei 0 Signal	2000 µs
Max. negativer Prüfimpuls bei 1 Signal	3600 µs
Spulenkennwerte	Siehe Magnetspule, getrennt zu bestellen
Betriebsmedium	Druckluft nach ISO 8573-1:2010 [7:4:4]
Hinweis zum Betriebs-/Steuermedium	Geölter Betrieb möglich (im weiteren Betrieb erforderlich)

<b>Merkmal</b>	<b>Wert</b>
Schwingfestigkeit	Transporteinsatzprüfung mit Schärfegrad 2 nach FN 942017-4 und EN 60068-2-6
Schockfestigkeit	Schockprüfung mit Schärfegrad 2 nach FN 942017-5 und EN 60068-2-27
Korrosionsbeständigkeitsklasse KBK	2 - mäßige Korrosionsbeanspruchung
LABS-Konformität	VDMA24364-B1/B2-L
Reinraumklasse	Klasse 6 nach ISO 14644-1
Mediumstemperatur	-10 °C...60 °C
Steuermedium	Druckluft nach ISO 8573-1:2010 [7:4:4]
Umgebungstemperatur	-10 °C...60 °C
Produktgewicht	432 g
Befestigungsart	wahlweise: auf Anschlussleiste mit Durchgangsbohrung
Anschluss Atmungsöffnung	nicht gefasst
Anschluss Steuerabluft 84	M5
Anschluss Steuerluft 14	G1/8
Pneumatischer Anschluss 1	G3/8
Pneumatischer Anschluss 2	G3/8
Pneumatischer Anschluss 3	G3/8
Pneumatischer Anschluss 4	G3/8
Pneumatischer Anschluss 5	G3/8
Werkstoff-Hinweis	RoHS konform
Werkstoff Dichtungen	HNBR NBR TPE-U(PU)
Werkstoff Gehäuse	Aluminium-Druckguss, lackiert
Werkstoff Kolbenschieber	POM
Werkstoff Schrauben	Stahl, verzinkt