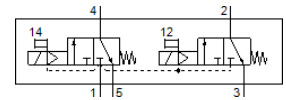


Magnetventil

VUVS-LT25-T32C-MD-N14-F8

Teilenummer: 8035224

FESTO



Datenblatt

Merkmal	Wert
Ventilfunktion	2x3/2 geschlossen monostabil
Betätigungsart	elektrisch
Ventilgröße	26,5 mm
Normalnennendurchfluss	1.000 l/min
Betriebsdruck Mpa	0,25 ... 1 MPa
Betriebsdruck	2,5 ... 10 bar
Konstruktiver Aufbau	Teller-Sitz
Rückstellart	mechanische Feder
Zulassung	c UL us - Recognized (OL)
Nennweite	6,9 mm
Abluftfunktion	drosselbar
Dichtprinzip	weich
Einbaulage	beliebig
Handhilfsbetätigung	rastend tastend
Steuerart	vorgesteuert
Steuerluftversorgung	intern
Strömungsrichtung	nicht reversibel
Überdeckung	negative Überdeckung
b-Wert	0,4
C-Wert	4,5 l/sbar
Schaltzeit aus	25 ms
Schaltzeit ein	10 ms
Max. positiver Prüfpuls bei 0 Signal	2.000 µs
Max. negativer Prüfpuls bei 1 Signal	3.600 µs
Spulenkennwerte	Siehe Magnetspule, getrennt zu bestellen
Betriebsmedium	Druckluft nach ISO 8573-1:2010 [7:4:4]
Hinweis zum Betriebs- und Steuermedium	Geölter Betrieb möglich (im weiteren Betrieb erforderlich)
Schwingfestigkeit	Transporteinsatzprüfung mit Schärfegrad 2 nach FN 942017-4 und EN 60068-2-6
Schockfestigkeit	Schockprüfung mit Schärfegrad 2 nach FN 942017-5 und EN 60068-2-27
Korrosionsbeständigkeitsklasse KBK	2 - mäßige Korrosionsbeanspruchung
Mediumtemperatur	-5 ... 60 °C
Steuermedium	Druckluft nach ISO 8573-1:2010 [7:4:4]
Umgebungstemperatur	-5 ... 60 °C
Produktgewicht	312 g
Befestigungsart	auf Anschlussleiste mit Durchgangsbohrung wahlweise:
Anschluss Atmungsöffnung	nicht gefasst
Anschluss Steuerabluft 82	10-32 UNF-2B
Anschluss Steuerabluft 84	10-32 UNF-2B
Pneumatischer Anschluss 1	1/4 NPT
Pneumatischer Anschluss 2	1/4 NPT
Pneumatischer Anschluss 3	1/4 NPT
Pneumatischer Anschluss 4	1/4 NPT

Merkmal	Wert
Pneumatischer Anschluss 5	1/4 NPT
Werkstoffhinweis	RoHS konform
Werkstoff Dichtungen	HNBR NBR TPE-U(PU)
Werkstoff Gehäuse	Aluminium-Druckguss lackiert
Werkstoff Schrauben	Stahl, verzinkt