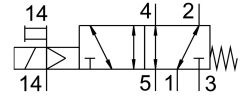


Magnetventil VSVA-B-M52-MZH-D1-1T1L

Teilenummer: 8034808

FESTO



Datenblatt

Merkmal	Wert
Ventilfunktion	5/2 monostabil
Betätigungsart	elektrisch
Baubreite	42 mm
Normalnennendurchfluss	1300 l/min
Pneumatischer Arbeitsanschluss	Anschlussplatte Größe 1 nach ISO 5599-2 G3/8
Betriebsspannung	24V DC
Betriebsdruck	-0.09 MPa...1 MPa -0.9 bar...10 bar
Konstruktiver Aufbau	Kolben-Schieber
Rückstellart	mechanische Feder
Zulassung	c UL us - Recognized (OL)
Schutzart	IP65 NEMA 4
Abluftfunktion	drosselbar über Drosselplatte über Einzelanschlussplatte
Dichtprinzip	weich
Einbaulage	beliebig
Handhilfsbetätigung	tastend
Steuerart	vorgesteuert
Steuerluftversorgung	extern
Strömungsrichtung	beliebig
Signalzustandsanzeige	LED
Steuerdruck	0.3 MPa...1 MPa 3 bar...10 bar
Durchfluss Ventil	1800 l/min
Durchfluss Ventil auf Einzelanschlussplatte	1500 l/min
Durchfluss Ventil pneumatisch verkettet flow optimized	1860 l/min
Durchfluss Ventil pneumatisch verkettet	1300 l/min
Schaltzeit aus	60 ms
Schaltzeit ein	22 ms
Max. positiver Prüfimpuls bei 0 Signal	1400 µs

Merkmal	Wert
Max. negativer Prüfimpuls bei 1 Signal	900 µs
Nennanzugsstrom je Magnetspule	72 mA bis 30 ms
Spulenkennwerte	24 V DC: 1,6 W
Stoßspannungsfestigkeit	2.5 kV
Verschmutzungsgrad	3
Zulässige Spannungsschwankungen	+/- 10 %
Betriebsmedium	Druckluft nach ISO 8573-1:2010 [7:4:4]
Hinweis zum Betriebs-/Steuermedium	Geölter Betrieb möglich (im weiteren Betrieb erforderlich)
Schwingfestigkeit	Transporteinsatzprüfung mit Schärfegrad 2 nach FN 942017-4 und EN 60068-2-6
Schockfestigkeit	Schockprüfung mit Schärfegrad 2 nach FN 942017-5 und EN 60068-2-27
Korrosionsbeständigkeitsklasse KBK	0 - keine Korrosionsbeanspruchung
LABS-Konformität	VDMA24364-B1/B2-L
Relative Luftfeuchtigkeit	0 - 90 %
Umgebungstemperatur	-5 °C...50 °C
Produktgewicht	426 g
Elektrischer Anschluss	Plug-in nach ISO 5599-2
Befestigungsart	auf Anschlussplatte
Anschluss Steuerluft 12/14	Anschlussplatte Größe 1 nach ISO 5599-2
Anschluss Steuerabluft 82/84	gefasst nicht gefasst nach Norm wahlweise:
Pneumatischer Anschluss 1	Anschlussplatte Größe 1 nach ISO 5599-2
Pneumatischer Anschluss 2	Anschlussplatte Größe 1 nach ISO 5599-2
Pneumatischer Anschluss 3	Anschlussplatte Größe 1 nach ISO 5599-2
Pneumatischer Anschluss 4	Anschlussplatte Größe 1 nach ISO 5599-2
Pneumatischer Anschluss 5	Anschlussplatte Größe 1 nach ISO 5599-2
Werkstoff-Hinweis	RoHS konform
Werkstoff Dichtungen	FPM HNBR NBR
Werkstoff Gehäuse	Aluminium-Druckguss PA
Werkstoff Schrauben	Stahl, verzinkt