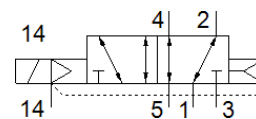


Magnetventil

VSVA-B-M52-AZ-A1-1T1L

Teilenummer: 8033067

FESTO



Datenblatt

| Merkmal | Wert |
|--|---|
| Ventilfunktion | 5/2 monostabil |
| Betätigungsart | elektrisch |
| Baubreite | 26 mm |
| Normalnennndurchfluss | 1.100 l/min |
| Betriebsdruck Mpa | -0,09 ... 1 MPa |
| Betriebsdruck | -0,9 ... 10 bar |
| Konstruktiver Aufbau | Kolben-Schieber |
| Rückstellart | pneumatische Feder |
| Zulassung | c UL us - Recognized (OL) |
| Schutzart | IP65 NEMA 4 |
| Abluftfunktion | drosselbar über Drosselplatte über Einzelanschlussplatte |
| Dichtprinzip | weich |
| Einbaulage | beliebig |
| Handhilfsbetätigung | verdeckt |
| Steuerart | vorgesteuert |
| Steuerluftversorgung | extern intern |
| Strömungsrichtung | beliebig |
| Überdeckung | positive Überdeckung |
| Signalzustandsanzeige | LED |
| Steuerdruck MPa | 0,3 ... 1 MPa |
| Steuerdruck | 3 ... 10 bar |
| Durchfluss Ventil | 1.400 l/min |
| Durchfluss Ventil auf Einzelanschlussplatte | 1.200 l/min |
| Durchfluss Ventil pneumatisch verkettet flow optimized | 1.350 l/min |
| Durchfluss Ventil pneumatisch verkettet | 1.100 l/min |
| Schaltzeit aus | 45 ms |
| Schaltzeit ein | 25 ms |
| Einschaltdauer | 100 % |
| Max. positiver Prüfimpuls bei 0 Signal | 1.200 µs |
| Max. negativer Prüfimpuls bei 1 Signal | 1.100 µs |
| Max. Stromaufnahme | 72 mA |
| Nennbetriebsspannung DC | 24 V |
| Spulenkennwerte | 24 V DC: 1,6 W |
| Stoßspannungsfestigkeit | 2,5 kV |
| Verschmutzungsgrad | 3 |
| Zulässige Spannungsschwankungen | +/- 10 % |
| Betriebsmedium | Druckluft nach ISO 8573-1:2010 [7:4:4] |
| Hinweis zum Betriebs- und Steuermedium | Geölter Betrieb möglich (im weiteren Betrieb erforderlich) |
| Schwingfestigkeit | Transporteinsatzprüfung mit Schärfegrad 2 nach FN 942017-4 und EN 60068-2-6 |
| Schockfestigkeit | Schockprüfung mit Schärfegrad 2 nach FN 942017-5 und EN 60068-2-27 |
| Korrosionsbeständigkeitsklasse KBK | 0 - keine Korrosionsbeanspruchung |

| Merkmal | Wert |
|---------------------------------|--|
| LABS-Konformität | VDMA24364-B1/B2-L |
| Relative Luftfeuchtigkeit | 0 - 90 % |
| Steuermedium | Druckluft nach ISO 8573-1:2010 [7:4:4] |
| Umgebungstemperatur | -5 ... 50 °C |
| Produktgewicht | 293 g |
| Elektrischer Anschluss | Plug-in nach ISO 15407-2 |
| Befestigungsart | auf Anschlussplatte |
| Anschluss Steuerhilfsluft 12/14 | Anschlussplatte Größe 26 mm nach ISO 15407-2 |
| Anschluss Steuerabluft 82/84 | wahlweise: nicht gefasst nach Norm gefasst |
| Pneumatischer Anschluss 1 | Anschlussplatte Größe 26 mm nach ISO 15407-2 |
| Pneumatischer Anschluss 2 | Anschlussplatte Größe 26 mm nach ISO 15407-2 |
| Pneumatischer Anschluss 3 | Anschlussplatte Größe 26 mm nach ISO 15407-2 |
| Pneumatischer Anschluss 4 | Anschlussplatte Größe 26 mm nach ISO 15407-2 |
| Pneumatischer Anschluss 5 | Anschlussplatte Größe 26 mm nach ISO 15407-2 |
| Werkstoffhinweis | RoHS konform |
| Werkstoff Dichtungen | FPM HNBR NBR |
| Werkstoff Gehäuse | Aluminium-Druckguss PA |
| Werkstoff Schrauben | Stahl, verzinkt |