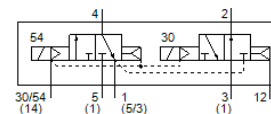


Magnetventil

VSVA-B-T32W-AZ-A1-1T1L

Teilenummer: 8033064

FESTO



Datenblatt

Merkmal	Wert
Ventilfunktion	2x3/2 offen/geschlossen monostabil
Betätigungsart	elektrisch
Baubreite	26 mm
Normalnennendurchfluss	900 l/min
Betriebsdruck Mpa	-0,09 ... 1 MPa
Betriebsdruck	-0,9 ... 10 bar
Konstruktiver Aufbau	Kolben-Schieber
Zulassung	c UL us - Recognized (OL)
Schutzart	IP65 NEMA 4
Abluftfunktion	drosselbar über Drosselplatte über Einzelanschlussplatte
Dichtprinzip	weich
Einbaulage	beliebig
Handhilfsbetätigung	verdeckt
Steuerart	vorgesteuert
Steuerluftversorgung	extern intern
Strömungsrichtung	ausschließlich reversibel
Überdeckung	positive Überdeckung
Signalzustandsanzeige	LED
Steuerdruck MPa	0,3 ... 1 MPa
Steuerdruck	3 ... 10 bar
Durchfluss Ventil	1.250 l/min
Durchfluss Ventil auf Einzelanschlussplatte	1.100 l/min
Durchfluss Ventil pneumatisch verkettet flow optimized	1.150 l/min
Durchfluss Ventil pneumatisch verkettet	900 l/min
Schaltzeit aus	30 ms
Schaltzeit ein	32 ms
Einschaltdauer	100 %
Max. positiver Prüfimpuls bei 0 Signal	1.500 µs
Max. negativer Prüfimpuls bei 1 Signal	1.200 µs
Max. Stromaufnahme	60 mA
Nennbetriebsspannung DC	24 V
Spulenkennwerte	24 V DC: 1,3 W
Stoßspannungsfestigkeit	2,5 kV
Verschmutzungsgrad	3
Zulässige Spannungsschwankungen	+/- 10 %
Betriebsmedium	Druckluft nach ISO 8573-1:2010 [7:4:4]
Hinweis zum Betriebs- und Steuermedium	Geölter Betrieb möglich (im weiteren Betrieb erforderlich)
Schwingfestigkeit	Transporteinsatzprüfung mit Schärfegrad 2 nach FN 942017-4 und EN 60068-2-6
Schockfestigkeit	Schockprüfung mit Schärfegrad 2 nach FN 942017-5 und EN 60068-2-27
Korrosionsbeständigkeitsklasse KBK	0 - keine Korrosionsbeanspruchung
LABS-Konformität	VDMA24364-B1/B2-L

Merkmal	Wert
Relative Luftfeuchtigkeit	0 - 90 %
Steuermedium	Druckluft nach ISO 8573-1:2010 [7:4:4]
Umgebungstemperatur	-5 ... 50 °C
Produktgewicht	335 g
Elektrischer Anschluss	Plug-in nach ISO 15407-2
Befestigungsart	auf Anschlussplatte
Anschluss Steuerhilfsluft 12/14	Anschlussplatte Größe 26 mm nach ISO 15407-2
Anschluss Steuerabluft 82/84	wahlweise: nicht gefasst nach Norm gefasst
Pneumatischer Anschluss 1	Anschlussplatte Größe 26 mm nach ISO 15407-2
Pneumatischer Anschluss 2	Anschlussplatte Größe 26 mm nach ISO 15407-2
Pneumatischer Anschluss 3	Anschlussplatte Größe 26 mm nach ISO 15407-2
Pneumatischer Anschluss 4	Anschlussplatte Größe 26 mm nach ISO 15407-2
Pneumatischer Anschluss 5	Anschlussplatte Größe 26 mm nach ISO 15407-2
Werkstoffhinweis	RoHS konform
Werkstoff Dichtungen	FPM HNBR NBR
Werkstoff Gehäuse	Aluminium-Druckguss PA
Werkstoff Schrauben	Stahl, verzinkt