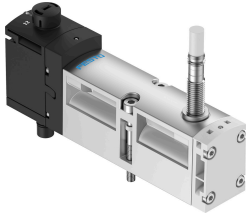


Magnetventil VSVA-B-M52-MZH-A1-1T1L-ANC

Teilenummer: 8033053

FESTO



Datenblatt

Merkmale	Wert
Ventilfunktion	5/2 monostabil
Betätigungsart	elektrisch
Baubreite	26 mm
Normalnennendurchfluss	1100 l/min
Pneumatischer Arbeitsanschluss	Anschlussplatte Größe 26 mm nach ISO 15407-2 G1/4
Betriebsdruck	-0.09 MPa...1 MPa -0.9 bar...10 bar
Konstruktiver Aufbau	Kolben-Schieber
Rückstellart	mechanische Feder
KC-Zeichen	KC-EMV
CE-Zeichen (siehe Konformitätserklärung)	nach EU-EMV-Richtlinie
Schutzart	IP65 NEMA 4
Nennweite	9 mm
Abluftfunktion	drosselbar über Drosselplatte über Einzelanschlussplatte
Dichtprinzip	weich
Einbaulage	beliebig
Handhilfsbetätigung	tastend
Steuerart	vorgesteuert
Steuerluftversorgung	extern
Strömungsrichtung	beliebig
Messprinzip	induktiv
Überdeckung	positive Überdeckung
Verpolungsschutz Sensor	für alle elektrischen Anschlüsse
Signalzustandsanzeige	LED
Schaltstellungsabfrage	Ruhestellung mit Sensor
Schaltzustandsanzeige Sensor	LED
Steuerdruck	0.3 MPa...1 MPa 3 bar...10 bar
Durchfluss Ventil	1400 l/min

Merkmal	Wert
Durchfluss Ventil auf Einzelanschlussplatte	1200 l/min
Durchfluss Ventil pneumatisch verkettet flow optimized	1350 l/min
Durchfluss Ventil pneumatisch verkettet	1100 l/min
Schaltzeit aus	54 ms
Schaltzeit ein	20 ms
Ventil - Sensorschaltzeit ein	60 ms
Ventil - Sensorschaltzeit aus	11 ms
Einschaltdauer	100%
Max. positiver Prüfimpuls bei 0 Signal	1200 µs
Max. negativer Prüfimpuls bei 1 Signal	1100 µs
Nennbetriebsspannung DC	24 V
Schaltausgang	NPN
Spulenkennwerte	24 V DC: 1,6 W
Stoßspannungsfestigkeit	2.5 kV
Verschmutzungsgrad	3
Zulässige Spannungsschwankungen	+/- 10 %
Betriebsmedium	Druckluft nach ISO 8573-1:2010 [7:4:4]
Hinweis zum Betriebs-/Steuermedium	Geölter Betrieb möglich (im weiteren Betrieb erforderlich)
Schwingfestigkeit	Transporteinsatzprüfung mit Schärfegrad 2 nach FN 942017-4 und EN 60068-2-6
Schockfestigkeit	Schockprüfung mit Schärfegrad 2 nach FN 942017-5 und EN 60068-2-27
Korrosionsbeständigkeitsklasse KBK	0 - keine Korrosionsbeanspruchung
LABS-Konformität	VDMA24364-B1/B2-L
Mediumtemperatur	-5 °C...50 °C
Relative Luftfeuchtigkeit	0 - 90 %
Schalldruckpegel	85 dB(A)
Umgebungstemperatur	-5 °C...50 °C
Max. Anziehdrehmoment Ventilbefestigung	1.8 Nm...2.2 Nm
Produktgewicht	307 g
Betriebsspannungsbereich DC Sensor	10 V...30 V
Kurzschlussfestigkeit Sensor	taktend
Leerlaufstrom Sensor	10 mA
Max. Ausgangsstrom Sensor	200 mA
Max. Schaltfrequenz Sensor	5000 Hz
Restwelligkeit Sensor	± 10 %
Spannungsfall Sensor	2 V
Elektrischer Anschluss	4-polig Stecker nach ISO 15407-2
Sensoranschluss	Kabel 2,5 m
Befestigungsart	auf Anschlussplatte
Anschluss Steuerluft 12/14	Anschlussplatte Größe 26 mm nach ISO 15407-2
Anschluss Steuerabluft 82/84	gefasst nicht gefasst wahlweise:
Pneumatischer Anschluss 1	Anschlussplatte Größe 26 mm nach ISO 15407-2
Pneumatischer Anschluss 2	Anschlussplatte Größe 26 mm nach ISO 15407-2
Pneumatischer Anschluss 3	Anschlussplatte Größe 26 mm nach ISO 15407-2
Pneumatischer Anschluss 4	Anschlussplatte Größe 26 mm nach ISO 15407-2
Pneumatischer Anschluss 5	Anschlussplatte Größe 26 mm nach ISO 15407-2
Werkstoff-Hinweis	RoHS konform
Werkstoff Dichtungen	FPM NBR

Merkmal	Wert
Werkstoff Gehäuse	Aluminium-Druckguss PA
Werkstoff Schrauben	Stahl, verzinkt
Schaltelementfunktion	Öffner