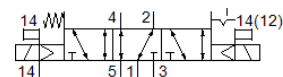


Magnetventil

VSVA-B-P53AD-ZH-A1-1T1L

Teilenummer: 8033052

FESTO



Datenblatt

Merkmal	Wert
Ventilfunktion	5/3, Anschluss 2 belüftet, 4 entlüftet
Betätigungsart	elektrisch
Baubreite	26 mm
Normalnennendurchfluss	700 l/min
Betriebsdruck Mpa	-0,09 ... 1 MPa
Betriebsdruck	-0,9 ... 10 bar
Konstruktiver Aufbau	Kolben-Schieber
Rückstellart	mechanische Feder elektrische Betätigung
Schutzart	IP65 NEMA 4
Nennweite	9 mm
Abluftfunktion	drosselbar über Drosselplatte über Einzelanschlussplatte
Dichtprinzip	weich
Einbaulage	beliebig
Handhilfsbetätigung	tastend
Steuerart	vorgesteuert
Steuerluftversorgung	extern
Strömungsrichtung	beliebig
Überdeckung	negative Überdeckung
Signalzustandsanzeige	LED
Steuerdruck MPa	0,3 ... 1 MPa
Steuerdruck	3 ... 10 bar
Durchfluss Ventil	700 l/min
Durchfluss Ventil auf Einzelanschlussplatte	700 l/min
Durchfluss Ventil pneumatisch verkettet flow optimized	700 l/min
Durchfluss Ventil pneumatisch verkettet	700 l/min
nicht symmetrische Schaltzeit aus	36 ms für Steuerseite 12
nicht symmetrische Schaltzeit ein	19 ms für Steuerseite 12 9 ms für Steuerseite 14
Einschaltdauer	100 %
Max. positiver Prüfpuls bei 0 Signal	1.200 µs
Max. negativer Prüfpuls bei 1 Signal	1.100 µs
Max. Stromaufnahme	72 mA
Nennbetriebsspannung DC	24 V
Spulenkennwerte	24 V DC: 1,6 W
Stoßspannungsfestigkeit	2,5 kV
Verschmutzungsgrad	3
Zulässige Spannungsschwankungen	+/- 10 %
Betriebsmedium	Druckluft nach ISO 8573-1:2010 [7:4:4]
Hinweis zum Betriebs- und Steuermedium	Geölter Betrieb möglich (im weiteren Betrieb erforderlich)
Schwingfestigkeit	Transporteinsatzprüfung mit Schärfegrad 2 nach FN 942017-4 und EN 60068-2-6
Schockfestigkeit	Schockprüfung mit Schärfegrad 2 nach FN 942017-5 und EN 60068-2-27

Merkmal	Wert
Korrosionsbeständigkeitsklasse KBK	0 - keine Korrosionsbeanspruchung
LABS-Konformität	VDMA24364-B1/B2-L
Mediumstemperatur	-5 ... 50 °C
Relative Luftfeuchtigkeit	0 - 90 %
Schalldruckpegel	85 dB(A)
Umgebungstemperatur	-5 ... 50 °C
Max. Anziehdrehmoment Ventilbefestigung	1,8 ... 2,2 Nm
Produktgewicht	301 g
Elektrischer Anschluss	4-polig Stecker nach ISO 15407-2
Befestigungsart	auf Anschlussplatte
Anschluss Steuerhilfsluft 12/14	Anschlussplatte Größe 26 mm nach ISO 15407-2
Anschluss Steuerabluft 82/84	wahlweise: nicht gefasst nach Norm gefasst
Pneumatischer Anschluss 1	Anschlussplatte Größe 26 mm nach ISO 15407-2
Pneumatischer Anschluss 2	Anschlussplatte Größe 26 mm nach ISO 15407-2
Pneumatischer Anschluss 3	Anschlussplatte Größe 26 mm nach ISO 15407-2
Pneumatischer Anschluss 4	Anschlussplatte Größe 26 mm nach ISO 15407-2
Pneumatischer Anschluss 5	Anschlussplatte Größe 26 mm nach ISO 15407-2
Werkstoffhinweis	RoHS konform
Werkstoff Dichtungen	FPM HNBR NBR
Werkstoff Gehäuse	Aluminium-Druckguss PA
Werkstoff Schrauben	Stahl, verzinkt