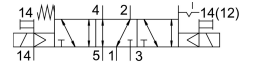


Magnetventil VSVA-B-P53AD-ZTR-A1-1T1L

Teilenummer: 8033029

FESTO



Datenblatt

| Merkmal | Wert |
|--|--|
| Ventilfunktion | 5/3, Anschluss 2 belüftet, 4 entlüftet |
| Betätigungsart | elektrisch |
| Baubreite | 26 mm |
| Normalnenndurchfluss | 700 l/min |
| Pneumatischer Arbeitsanschluss | Anschlussplatte Größe 26 mm nach ISO 15407-2 G1/4 |
| Betriebsspannung | 24V DC |
| Betriebsdruck | -0.09 MPa...1 MPa -0.9 bar...10 bar |
| Konstruktiver Aufbau | Kolben-Schieber |
| Rückstellart | mechanische Feder elektrische Betätigung |
| Schutzart | IP65 NEMA 4 |
| Nennweite | 9 mm |
| Abluftfunktion | drosselbar über Drosselplatte über Einzelanschlussplatte |
| Dichtprinzip | weich |
| Einbaulage | beliebig |
| Handhilfsbetätigung | mit Zubehör rastend tastend |
| Steuerart | vorgesteuert |
| Steuerluftversorgung | extern |
| Strömungsrichtung | beliebig |
| Überdeckung | negative Überdeckung |
| Signalzustandsanzeige | LED |
| Steuerdruck | 0.3 MPa...1 MPa 3 bar...10 bar |
| Durchfluss Ventil | 700 l/min |
| Durchfluss Ventil auf Einzelanschlussplatte | 700 l/min |
| Durchfluss Ventil pneumatisch verkettet flow optimized | 700 l/min |
| Durchfluss Ventil pneumatisch verkettet | 700 l/min |
| nicht symmetrische Schaltzeit aus | 36 ms für Steuerseite 12 |

| Merkmal | Wert |
|--|---|
| nicht symmetrische Schaltzeit ein | 19 ms für Steuerseite 12 9 ms für Steuerseite 14 |
| Einschaltdauer | 100% |
| Max. positiver Prüfimpuls bei 0 Signal | 1200 µs |
| Max. negativer Prüfimpuls bei 1 Signal | 1100 µs |
| Max. Stromaufnahme | 72 mA |
| Nennbetriebsspannung DC | 24 V |
| Spulenkennwerte | 24 V DC; 1,6 W |
| Stoßspannungsfestigkeit | 2.5 kV |
| Verschmutzungsgrad | 3 |
| Zulässige Spannungsschwankungen | +/- 10 % |
| Betriebsmedium | Druckluft nach ISO 8573-1:2010 [7:4:4] |
| Hinweis zum Betriebs-/Steuermedium | Geöltter Betrieb möglich (im weiteren Betrieb erforderlich) |
| Schwingfestigkeit | Transporteinsatzprüfung mit Schärfegrad 2 nach FN 942017-4 und EN 60068-2-6 |
| Schockfestigkeit | Schockprüfung mit Schärfegrad 2 nach FN 942017-5 und EN 60068-2-27 |
| Korrosionsbeständigkeitsklasse KBK | 0 - keine Korrosionsbeanspruchung |
| LABS-Konformität | VDMA24364-B1/B2-L |
| Mediumtemperatur | -5 °C...50 °C |
| Relative Luftfeuchtigkeit | 0 - 90 % |
| Schalldruckpegel | 85 dB(A) |
| Umgebungstemperatur | -5 °C...50 °C |
| Max. Anziedrehmoment Ventilbefestigung | 1.8 Nm...2.2 Nm |
| Produktgewicht | 301 g |
| Elektrischer Anschluss | 4-polig Stecker nach ISO 15407-2 |
| Befestigungsart | auf Anschlussplatte |
| Anschluss Steuerluft 12/14 | Anschlussplatte Größe 26 mm nach ISO 15407-2 |
| Anschluss Steuerabluft 82/84 | gefasst nicht gefasst nach Norm wahlweise: |
| Pneumatischer Anschluss 1 | Anschlussplatte Größe 26 mm nach ISO 15407-2 |
| Pneumatischer Anschluss 2 | Anschlussplatte Größe 26 mm nach ISO 15407-2 |
| Pneumatischer Anschluss 3 | Anschlussplatte Größe 26 mm nach ISO 15407-2 |
| Pneumatischer Anschluss 4 | Anschlussplatte Größe 26 mm nach ISO 15407-2 |
| Pneumatischer Anschluss 5 | Anschlussplatte Größe 26 mm nach ISO 15407-2 |
| Werkstoff-Hinweis | RoHS konform |
| Werkstoff Dichtungen | FPM HNBR NBR |
| Werkstoff Gehäuse | Aluminium-Druckguss PA |
| Werkstoff Schrauben | Stahl, verzinkt |