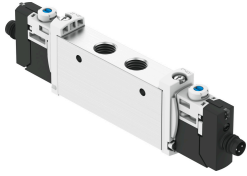


# Magnetventil VUVG-L14-T32U-MT-G18-1R8L

Teilenummer: 8031505

FESTO



## Datenblatt

Merkmal	Wert
Ventilfunktion	2x3/2 offen monostabil
Betätigungsart	elektrisch
Ventilgröße	14 mm
Normalnennendurchfluss	480 l/min...500 l/min
Pneumatischer Arbeitsanschluss	G1/8
Betriebsspannung	24V DC
Betriebsdruck	0.3 MPa...0.8 MPa 3 bar...8 bar
Konstruktiver Aufbau	Kolben-Schieber
Rückstellart	mechanische Feder
Zulassung	RCM Mark c UL us - Recognized (OL)
Schutzart	IP65 mit Steckdose
Nennweite	4.3 mm
Abluftfunktion	drosselbar
Dichtprinzip	weich
Einbaulage	beliebig
Handhilfsbetätigung	rastend tastend verdeckt
Steuerart	vorgesteuert
Steuerluftversorgung	intern
Überdeckung	positive Überdeckung
Steuerdruck	0.35 MPa...0.8 MPa 3.5 bar...8 bar
Vakuumtauglichkeit	nein
Schaltzeit aus	18 ms
Schaltzeit ein	12 ms
Einschaltdauer	100%
Max. positiver Prüfpuls bei 0 Signal	700 µs
Max. negativer Prüfpuls bei 1 Signal	900 µs
Spulenkenne	24 V DC: 1,0 W

<b>Merkmal</b>	<b>Wert</b>
Zulässige Spannungsschwankungen	+/- 10 %
Betriebsmedium	Druckluft nach ISO 8573-1:2010 [7:4:4]
Hinweis zum Betriebs-/Steuermedium	Geölter Betrieb möglich (im weiteren Betrieb erforderlich)
Schwingfestigkeit	Transporteinsatzprüfung mit Schärfegrad 2 nach FN 942017-4 und EN 60068-2-6
Einschränkung Umgebungs- und Medientemperatur	-5 - 50 °C ohne Haltestromabsenkung
Schockfestigkeit	Schockprüfung mit Schärfegrad 2 nach FN 942017-5 und EN 60068-2-27
Korrosionsbeständigkeitsklasse KBK	2 - mäßige Korrosionsbeanspruchung
LABS-Konformität	VDMA24364-B1/B2-L
Mediumtemperatur	-5 °C...60 °C
Umgebungstemperatur	-5 °C...60 °C
Produktgewicht	80 g
Elektrischer Anschluss	über elektrische Anschlussplatte
Befestigungsart	wahlweise: auf Anschlussleiste mit Durchgangsbohrung
Pneumatischer Anschluss 1	G1/8
Pneumatischer Anschluss 2	G1/8
Pneumatischer Anschluss 4	G1/8
Pneumatischer Anschluss 5	G1/8
Werkstoff-Hinweis	RoHS konform
Werkstoff Dichtungen	HNBR NBR
Werkstoff Gehäuse	Aluminium-Knetlegierung