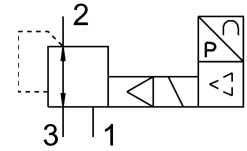


# Proportional-Druckregelventil VPPM-8F-L-1-F-0L2H-LK-S1

Teilenummer: 8031110

FESTO



## Datenblatt

Merkmal	Wert
Nennweite Belüftung	8 mm
Nennweite Entlüftung	7 mm
Betätigungsart	elektrisch
Dichtprinzip	weich
Einbaulage	beliebig
Konstruktiver Aufbau	vorgesteuertes Membranregelventil
Kurzschlussfestigkeit	für alle elektrischen Anschlüsse
Sicherheitshinweis	Sicherheitsstellung VPPM: Bei Versorgungskabelbruch bleibt der Ausgangsdruck ungeregelt erhalten.
Verpolungsschutz	für alle elektrischen Anschlüsse
Rückstellart	mechanische Feder
Steuerart	vorgesteuert
Ventilfunktion	3-Wege-Proportional-Druckregelventil
Anzeigeart	LED
Druckregelbereich	0.002 MPa...0.2 MPa 0.02 bar...2 bar
Eingangsdruck 1	0 bar...4 bar 0 MPa...0.4 MPa
Max. Druckhysterese	0.01 bar
Normalnenndurchfluss	450 l/min
Betriebsspannungsbereich DC	18 V...30 V
Max. Stromaufnahme	300 mA
Einschaltdauer	100%
Max. elektrische Leistungsaufnahme	7 W
Protokoll	I-Port IO-Link
Restwelligkeit	10 %
Betriebsmedium	Druckluft nach ISO 8573-1:2010 [7:4:4] Inerte Gase
Hinweis zum Betriebs-/Steuermedium	Geölter Betrieb nicht möglich
Zulassung	RCM Mark c UL us - Listed (OL)
KC-Zeichen	KC-EMV

<b>Merkmal</b>	<b>Wert</b>
CE-Zeichen (siehe Konformitätserklärung)	nach EU-EMV-Richtlinie nach EU-RoHS-Richtlinie
UKCA-Zeichen (siehe Konformitätserklärung)	nach UK Vorschriften für EMV nach UK RoHS Vorschriften
Zertifikat ausstellende Stelle	UL E322346
Korrosionsbeständigkeitsklasse KBK	2 - mäßige Korrosionsbeanspruchung
LABS-Konformität	VDMA24364-B1/B2-L
Mediumstemperatur	10 °C...50 °C
Schutzart	IP65
Umgebungstemperatur	0 °C...60 °C
Produktgewicht	560 g
Linearität	1 %FS
Hysterese	0.5 %FS
Reproduzierbarkeit	0.5 %FS
Gesamtgenauigkeit	1,25 %FS
Temperaturkoeffizient	0.04 %/K
Wiederholgenauigkeit FS	0.5 %
IO-Link, Protokollversion	Device V 1.1
IO-Link, Communication mode	COM1 (4,8 kBaud), COM2 (38,4 kBaud), COM3 (230,4 kBaud)
IO-Link, Port class	A
IO-Link, Prozessdatenbreite OUT	2 Byte
IO-Link, Prozessdatenbreite IN	2 Byte
IO-Link, minimale Zykluszeit	0,5 ms
Befestigungsart	wahlweise: mit Durchgangsbohrung mit Zubehör
Pneumatischer Anschluss 1	Anschlussplatte
Pneumatischer Anschluss 2	Anschlussplatte
Pneumatischer Anschluss 3	Anschlussplatte
Werkstoff-Hinweis	RoHS konform
Werkstoff Gehäuse	Aluminium-Knetlegierung eloxiert