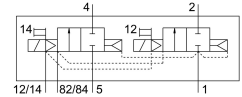


Magnetventil VMPA14-M1H-I-G1/8-PI

Teilenummer: 8023553

FESTO



Datenblatt

Merkmal	Wert
Ventilfunktion	2x2/2 geschlossen monostabil
Betätigungsart	elektrisch
Ventilgröße	14 mm
Normalnennndurchfluss	570 l/min
Pneumatischer Arbeitsanschluss	G1/8
Betriebsspannung	24V DC
Betriebsdruck	0.3 MPa...0.8 MPa 3 bar...8 bar
Konstruktiver Aufbau	Kolben-Schieber
Rückstellart	pneumatische Feder
Zulassung	c UL us - Recognized (OL)
CE-Zeichen (siehe Konformitätserklärung)	nach EU-EMV-Richtlinie nach EU-RoHS-Richtlinie
UKCA-Zeichen (siehe Konformitätserklärung)	nach UK Vorschriften für EMV nach UK RoHS Vorschriften
Schutzart	IP65 nach IEC 60529
Abluftfunktion	drosselbar
Dichtprinzip	weich
Einbaulage	beliebig
Handhilfsbetätigung	rastend tastend
Steuerart	vorgesteuert
Steuerluftversorgung	intern
Strömungsrichtung	nicht reversibel
Überdeckung	positive Überdeckung
Signalzustandsanzeige	ja
Steuerdruck	0.3 MPa...0.8 MPa 3 bar...8 bar
Vakuumtauglichkeit	nein
Normalnennndurchfluss mit QS-8	570 l/min
Schaltzeit aus	25 ms
Schaltzeit ein	9 ms

Merkmal	Wert
Max. positiver Prüfimpuls bei 0 Signal	400 µs
Max. negativer Prüfimpuls bei 1 Signal	200 µs
Zulässige Spannungsschwankungen	+/- 25 %
Betriebsmedium	Druckluft nach ISO 8573-1:2010 [7:4:4]
Hinweis zum Betriebs-/Steuermedium	Geölter Betrieb möglich (im weiteren Betrieb erforderlich)
Schwingfestigkeit	Transporteinsatzprüfung mit Schärfegrad 2 nach FN 942017-4 und EN 60068-2-6
Schockfestigkeit	Schockprüfung mit Schärfegrad 2 nach FN 942017-5 und EN 60068-2-27
Korrosionsbeständigkeitsklasse KBK	1 - niedrige Korrosionsbeanspruchung
LABS-Konformität	VDMA24364-B1/B2-L
Lagertemperatur	-20 °C...40 °C
Mediumstemperatur	-5 °C...50 °C
Relative Luftfeuchtigkeit	max. 90 % bei 40 °C
Umgebungstemperatur	-5 °C...50 °C
Max. Anziedrehmoment Ventilbefestigung	0.65 Nm
Produktgewicht	255 g
Elektrischer Anschluss	4-polig M8x1 Stecker nach EN 60947-5-2
Befestigungsart	mit Durchgangsbohrung
Pneumatischer Anschluss 1	G1/8
Pneumatischer Anschluss 2	G1/8
Pneumatischer Anschluss 3	G1/8
Pneumatischer Anschluss 4	G1/8
Pneumatischer Anschluss 5	G1/8
Werkstoff-Hinweis	RoHS konform
Werkstoff Dichtungen	NBR
Werkstoff Gehäuse	Aluminium-Druckguss