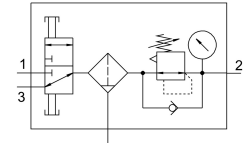


Wartungsgeräte-Kombination LFR-1/4-DB-7-MINI-KC

Teilenummer: 8002799

FESTO



Datenblatt

| Merkmale | Wert |
|------------------------------------|---|
| Baugröße | Mini |
| Breite | 108 mm |
| Abluftfunktion | nicht drosselbar |
| Baureihe | DB |
| Betätigungsart | manuell |
| Betätigungssicherung | Bügelschloss (optional) Drehknopf mit Arretierung |
| Einbaulage | senkrecht +/- 5° |
| Filterfeinheit | 40 µm |
| Kondensatablass | manuell drehend |
| Konstruktiver Aufbau | Einschaltventil-Filterregler |
| Max. Kondensatmenge | 13 ml |
| Reglerfunktion | Ausgangsdruck konstant mit Sekundärentlüftung mit Rückstromverhalten ohne Vordruckkompensation |
| Druckanzeige | mit Manometer |
| Betriebsdruck | 0.15 MPa...1 MPa 1.5 bar...10 bar 21 psi...145 psi |
| Druckregelbereich | 0.05 MPa...0.7 MPa 0.5 bar...7 bar 7.5 psi...105 psi |
| Max. Druckhysterese | 0.5 bar |
| Max. Normaldurchfluss | 2500 l/min |
| Normalnennndurchfluss | 1900 l/min |
| Betriebsmedium | Druckluft nach ISO 8573-1:2010 [7:9:4] |
| Hinweis zum Betriebs-/Steuermedium | Geölter Betrieb nicht möglich |
| Korrosionsbeständigkeitsklasse KBK | 1 - niedrige Korrosionsbeanspruchung |
| LABS-Konformität | VDMA24364-B1/B2-L |
| Lagertemperatur | -5 °C...50 °C |
| Luftreinheitsklasse am Ausgang | Druckluft nach ISO 8573-1:2010 [7:8:4] |
| Mediumstemperatur | -5 °C...50 °C |
| Umgebungstemperatur | -5 °C...50 °C |

| Merkmal | Wert |
|--------------------------------------|--|
| Produktgewicht | 245 g |
| Befestigungsart | wahlweise: Leitungseinbau mit Durchgangsbohrung mit Haltewinkel |
| Anschluss Manometer | G1/8 |
| Pneumatischer Anschluss 1 | G1/4 |
| Pneumatischer Anschluss 2 | G1/4 |
| Werkstoff-Hinweis | RoHS konform |
| Werkstoff Dichtungen | NBR |
| Werkstoff Dichtungen Einschaltventil | FPM |
| Werkstoff Drehknopf | POM |
| Werkstoff Filter | PE |
| Werkstoff Gehäuse | PA-verstärkt |
| Werkstoff Kolbenschieber | POM |
| Werkstoff Schale | PC |