

Wartungseinheit FRC-1/4-D-7-MIDI-MPA

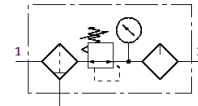
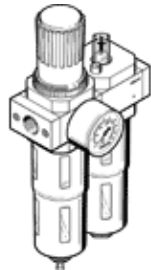
Teilenummer: 8002382

Classic - nicht für Neukonstruktionen verwenden

FESTO

Maximaler Ausgangsdruck 7 bar, mit Manometer, Filterfeinheit 40µ.

Moderne Alternativen finden Sie durch Eingabe der ersten vier Stellen des Typencodes in das Suchfeld.



Datenblatt

Merkmal	Wert
Baugröße	Midi
Baureihe	D
Betätigungssicherung	Drehknopf mit Arretierung
Einbaulage	senkrecht +/- 5°
Kondensatablass	manuell drehend
Konstruktiver Aufbau	Filterregler mit Manometer Proportional-Standardnebelöler
Max. Kondensatmenge	43 cm ³
Filterfeinheit	40 µm
Schalenschutz	Metallschutzkorb
Druckanzeige	mit Manometer
Betriebsdruck	1 ... 16 bar
Druckregelbereich	0,5 ... 7 bar
Max. Druckhysterese	0,2 bar
Normalnenndurchfluss	1.700 l/min
Betriebsmedium	Druckluft nach ISO 8573-1:2010 [:-9:-] Inerte Gase
Hinweis zum Betriebs- und Steuermedium	Geölter Betrieb möglich (im weiteren Betrieb erforderlich)
Korrosionsbeständigkeitsklasse KBK	2 - mäßige Korrosionsbeanspruchung
LABS-Konformität	VDMA24364-B1/B2-L
Luftreinheitsklasse am Ausgang	Druckluft nach ISO 8573-1:2010 [7:8:-] Inerte Gase
Mediumtemperatur	-10 ... 60 °C
Umgebungstemperatur	-10 ... 60 °C
Produktgewicht	1.440 g
Befestigungsart	Leitungseinbau mit Zubehör
Pneumatischer Anschluss 1	G1/4
Pneumatischer Anschluss 2	G1/4
Werkstoffhinweis	RoHS konform
Werkstoff Gehäuse	Zink-Druckguss
Werkstoff Schale	PC