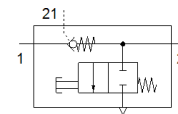
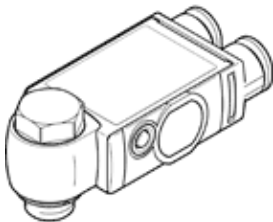


Rückschlagventil VBNF-LBA-G18-Q6

Teilenummer: 8001460

FESTO



Datenblatt

Merkmal	Wert
Ventilfunktion	entsperrbare Rückschlagfunktion
Pneumatischer Anschluss 1	QS-6
Pneumatischer Anschluss 2	G1/8
Anschluss Steuerluft 21	QS-6
Befestigungsart	einschraubbar
Betriebsdruck	0,2 ... 10 bar
Steuerdruck	2 ... 10 bar
Umgebungstemperatur	-10 ... 60 °C
Werkstoff Gehäuse	PBT
Betriebsmedium	Druckluft nach ISO 8573-1:2010 [7:4:4]
Einbaulage	beliebig
Betätigungsart gesteuerte Rückschlagfunktion	pneumatisch
Manuelle Entlüftungsfunktion	tastend
Schwenkbarkeit	360 deg/keine Dauerschwenkbarkeit zulässig
Betriebsdruck kompletter Temperaturbereich	0,2 ... 10 bar
Normaldurchfluss 1 -> 2 von 6 auf 0 bar	500 l/min
Normalnennndurchfluss 1 -> 2 von 6 auf 5 bar	260 l/min
Schaltzeit aus	9 ms
Schaltzeit ein	6 ms
Hinweis zum Betriebs- und Steuermedium	Geölter Betrieb möglich (im weiteren Betrieb erforderlich)
Korrosionsbeständigkeitsklasse KBK	2 - mäßige Korrosionsbeanspruchung
LABS-Konformität	VDMA24364-B1/B2-L
Mediumstemperatur	-10 ... 60 °C
Steuermedium	Druckluft nach ISO 8573-1:2010 [7:4:4]
Nenn-Anziehdrehmoment	6 Nm
Toleranz zum Nenn-Anziehdrehmoment	± 20 %
Produktgewicht	27,3 g
Werkstoff Abdeckung	ES-BE
Werkstoffhinweis	RoHS konform
Werkstoff Deckel	PBT
Werkstoff Dichtungen	NBR
Werkstoff Hohlschraube	Aluminium-Knetlegierung
Werkstoff Lösering	POM