

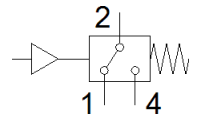
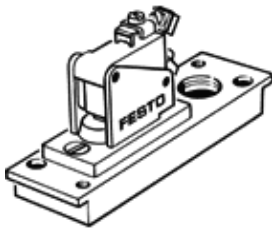
PE-Wandler

PE-1/8-2N

Teilenummer: 7860

FESTO

Pneumatisch-elektrischer Signalwandler.



Datenblatt

Merkmal	Wert
Zulassung	CCC
CE-Zeichen (siehe Konformitätserklärung)	nach EU-Niederspannungs-Richtlinie
Messgröße	Relativdruck
Messverfahren	Pneumatisch-elektrischer Druckwandler
Betriebsdruck	0 ... 8 bar
Betriebsmedium	Druckluft nach ISO 8573-1:2010 [7:4:4]
Hinweis zum Betriebs- und Steuermedium	Geölter Betrieb möglich
Mediumstemperatur	0 ... 60 °C
Umgebungstemperatur	0 ... 60 °C
Schaltausgang	kontaktbehaftet
Schaltfunktion	Schwellwert mit fester Hysterese
Schaltelementfunktion	Wechsler
Einschaltpunkt maximal	2 bar
Ausschaltpunkt minimal	0,5 bar
Max. Schaltfrequenz	1 Hz
Mindestlaststrom	100 mA
Betriebsspannungsbereich AC	12 ... 250 V
Betriebsspannungsbereich DC	12 ... 250 V
Elektrischer Anschluss	Schraubklemme
Befestigungsart	wahlweise: auf Montagerahmen 2n mit Durchgangsbohrung
Einbaulage	beliebig
Pneumatischer Anschluss	G1/8
Produktgewicht	55 g
Werkstoffinformation Gehäuse	Aluminium-Druckguss PA Stahl
Werkstoffinformation Schaltkontakt	silber
Werkstoffinformation Elektrischer Anschluss	Messing
Werkstoffinformation Membran	TPE-U(PU)
Schutzart	IP00, IP20 mit Schutzkappe