

Vakuumsaugdüse

VAK-1/4

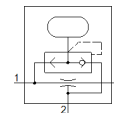
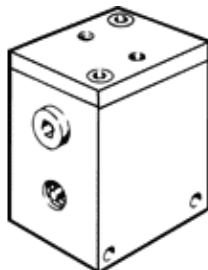
Teilenummer: 6890

Classic - nicht für Neukonstruktionen verwenden

mit pneumatischem Abwurfimpuls.

Moderne Alternativen finden Sie durch Eingabe der ersten vier Stellen des Typencodes in das Suchfeld.

FESTO



Datenblatt

Merkmal	Wert
Nennweite Lavaldüse	1 mm
Einbaulage	beliebig
Ejektorcharakteristik	hohes Vakuum
Integrierte Funktion	Abwurfimpuls pneumatisch
Konstruktiver Aufbau	T-Form
Betriebsdruck Mpa	0,15 ... 1 MPa
Betriebsdruck	1,5 ... 10 bar 21,75 ... 145 psi
Max. Vakuum	80 %
Betriebsmedium	Druckluft nach ISO 8573-1:2010 [7:4:4]
Hinweis zum Betriebs- und Steuermedium	Geölter Betrieb möglich (im weiteren Betrieb erforderlich)
LABS-Konformität	VDMA24364-B1/B2-L
Mediumtemperatur	-20 ... 80 °C
Umgebungstemperatur	-20 ... 80 °C
Befestigungsart	mit Durchgangsbohrung
Pneumatischer Anschluss 1	G1/4
Pneumatischer Anschluss 3	G1/4
Vakuumanschluss	G1/4
Werkstoff Gehäuse	Aluminium-Druckguss