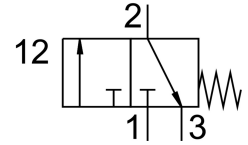


Fronttafelventil SV-3-M5

Teilenummer: 6817

FESTO



Datenblatt

Merkmale	Wert
Ventilfunktion	3/2 geschlossen monostabil
Betätigungsart	manuell
Normalnennendurchfluss	65 l/min
Betriebsdruck	-0.095 MPa...0.8 MPa -0.95 bar...8 bar
Konstruktiver Aufbau	Sitzventil mit Rückstellfeder
Rückstellart	mechanische Feder
Nennweite	2 mm
Dichtprinzip	weich
Einbaulage	beliebig
Steuerart	direkt
Strömungsrichtung	nicht reversibel
Überdeckung	positive Überdeckung
Explosionsschutz	Zone 1 (ATEX) Zone 2 (ATEX) Zone 21 (ATEX) Zone 22 (ATEX)
Betriebsmedium	Druckluft nach ISO 8573-1:2010 [7:4:4]
LABS-Konformität	VDMA24364-B1/B2-L
Umgebungstemperatur	-10 °C...60 °C
Betätigungskraft	12 N
Produktgewicht	40 g
Befestigungsart	Fronttafeleinbau mit Durchgangsbohrung
Pneumatischer Anschluss 1	M5
Werkstoff Dichtungen	NBR
Werkstoff Gehäuse	Kunststoff Messing