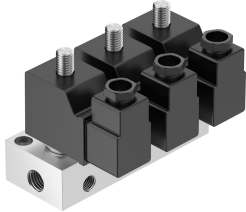


Magnetventil BMCH-3-3-1/8

Teilenummer: 6687

FESTO



Datenblatt

Merkmale	Wert
Ventilfunktion	3x3/2 geschlossen monostabil
Betätigungsart	elektrisch
Normalnennendurchfluss	160 l/min
Pneumatischer Arbeitsanschluss	G1/8
Betriebsdruck	-0.095 MPa...0.7 MPa -0.95 bar...7 bar
Konstruktiver Aufbau	Sitzventil mit Rückstellfeder
Rückstellart	mechanische Feder
Schutzart	IP65
Nennweite	2.5 mm
Dichtprinzip	weich
Max. Anzahl Ventilplätze	3
Steuerart	direkt
Vakuumtauglichkeit	ja
Leistungsaufnahme Anzug	30 W
Leistungsaufnahme Halten	22 W
Betriebsmedium	Druckluft nach ISO 8573-1:2010 [7:4:4]
Hinweis zum Betriebs-/Steuermedium	Geölter Betrieb möglich (im weiteren Betrieb erforderlich)
LABS-Konformität	VDMA24364-B2-L
Mediumtemperatur	-10 °C...60 °C
Umgebungstemperatur	-5 °C...40 °C
Produktgewicht	1010 g
Elektrischer Anschluss	Stecker
Befestigungsart	mit Durchgangsbohrung
Pneumatischer Anschluss 1	G1/4
Pneumatischer Anschluss 2	G1/8
Pneumatischer Anschluss 3	G1/8
Werkstoff Gehäuse	Aluminium