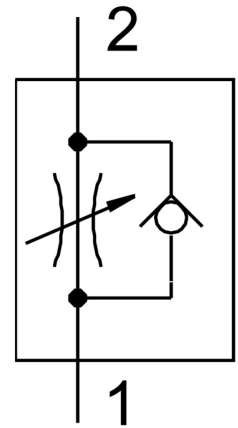


Drossel-Rückschlagventil GRA-1/4-B

Teilenummer: 6509

FESTO



Datenblatt

Merkmal	Wert
Ventilfunktion	Drossel-Rückschlagfunktion
Pneumatischer Anschluss 1	G1/4
Pneumatischer Anschluss 2	G1/4
Einstellelement	Rändelschraube
Befestigungsart	wahlweise: Fronttafeleinbau mit Durchgangsbohrung
Normalnenndurchfluss in Drosselrichtung	420 l/min
Normalnenndurchfluss in Rückschlagrichtung	780 l/min
Betriebsdruck	0.1 bar...10 bar
Umgebungstemperatur	-20 °C...75 °C
Werkstoff Gehäuse	Zink-Druckguss
Explosionsschutz	Hinweis in der Bescheinigung beachten Zone 1 (ATEX) Zone 2 (ATEX) Zone 21 (ATEX) Zone 22 (ATEX)
Einbaulage	beliebig
Betriebsmedium	Druckluft nach ISO 8573-1:2010 [7:4:4]
Hinweis zum Betriebs-/Steuermedium	Geölter Betrieb möglich (im weiteren Betrieb erforderlich)
LABS-Konformität	VDMA24364-B1/B2-L
Mediumtemperatur	-20 °C...75 °C
Produktgewicht	180 g
Werkstoff-Hinweis	RoHS konform
Werkstoff Regulierschraube	Messing