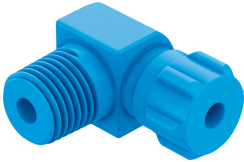


L-Schnellverschraubung GCK-1/8-PK-6-KU

Teilenummer: 6268

FESTO



Datenblatt

Merkmale	Wert
Nennweite	4.9 mm
Einbaulage	beliebig
Bauform	L-Form
Gebindegröße	10
Betriebsdruck kompletter Temperaturbereich	-0.095 MPa...1 MPa -0.95 bar...10 bar -13.775 psi...145 psi
Betriebsmedium	Druckluft nach ISO 8573-1:2010 [7:-:-]
Hinweis zum Betriebs-/Steuermedium	Geölter Betrieb möglich
LABS-Konformität	VDMA24364-B1/B2-L
Umgebungstemperatur	-10 °C...60 °C
Pneumatischer Anschluss 1	Außengewinde R1/8
Pneumatischer Anschluss 2	für Schlauch Außen-Ø 8 mm für Stecknippel Innen-Ø 6 mm mit Mutter
Werkstoff Überwurfmutter	POM
Werkstoff Einschraubzapfen	POM
Werkstoff-Hinweis	RoHS konform