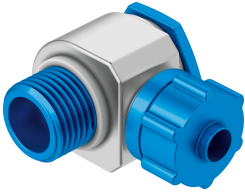


L-Schnellverschraubung LCK-1/4-PK-6-KU

Teilenummer: 6262

FESTO



Datenblatt

Merkmale	Wert
Nennweite	5.3 mm
Dichtungsart am Einschraubzapfen	Dichtkante
Einbaulage	beliebig
Bauform	L-Form
Gebindegröße	10
Betriebsdruck kompletter Temperaturbereich	-0.095 MPa...1 MPa -0.95 bar...10 bar -13.775 psi...145 psi
Betriebsmedium	Druckluft nach ISO 8573-1:2010 [7:-:-]
Hinweis zum Betriebs-/Steuermedium	Geölter Betrieb möglich
Korrosionsbeständigkeitsklasse KBK	2 - mäßige Korrosionsbeanspruchung
LABS-Konformität	VDMA24364-B1/B2-L
Umgebungstemperatur	-10 °C...60 °C
Pneumatischer Anschluss 1	Außengewinde G1/4
Pneumatischer Anschluss 2	für Schlauch Außen-Ø 8 mm für Stecknippel Innen-Ø 6 mm mit Mutter
Werkstoff Überwurfmutter	POM
Werkstoff-Hinweis	RoHS konform
Werkstoff Hohlverschraubung	Aluminium-Knetlegierung, eloxiert
Werkstoff Schwenkanschluss	POM