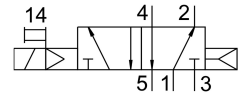
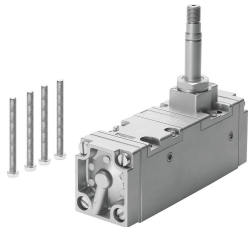


# Magnetventil CM-5/2-1/4-CH

Teilenummer: 5960

FESTO



## Datenblatt

Merkmals	Wert
Ventilfunktion	5/2 monostabil
Betätigungsart	elektrisch
Normalnennendurchfluss	1400 l/min
Pneumatischer Arbeitsanschluss	Anschlussplatte
Betriebsdruck	1.5 bar...10 bar
Rückstellart	pneumatische Feder
Nennweite	6.5 mm
Einbaulage	beliebig
Handhilfsbetätigung	tastend
Steuerart	vorgesteuert
Max. Schaltfrequenz	40 Hz
Schaltzeit ein	28 ms
Betriebsmedium	Druckluft nach ISO 8573-1:2010 [7:4:4]
Hinweis zum Betriebs-/Steuermedium	Geölt Betrieb möglich (im weiteren Betrieb erforderlich)
LABS-Konformität	VDMA24364-Zone III
Mediumtemperatur	-10 °C...60 °C
Befestigungsart	auf Anschlussplatte
Anschluss Steuerluft 12	G1/8
Anschluss Steuerluft 14	G1/8
Pneumatischer Anschluss 1	G1/4
Pneumatischer Anschluss 2	G1/4
Pneumatischer Anschluss 3	G1/4
Pneumatischer Anschluss 4	G1/4
Pneumatischer Anschluss 5	G1/4
Werkstoff Dichtungen	NBR
Werkstoff Gehäuse	Aluminium-Knetlegierung
Werkstoff Membran	PUR