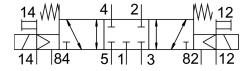


# Magnetventil VUVS-L20-P53C-MZD-G18-F7

Teilenummer: 575685

FESTO



## Datenblatt

| Merkmal                                | Wert   |
|--|--|
| Ventilfunktion                         | 5/3 geschlossen  |
| Betätigungsart                         | elektrisch   |
| Ventilgröße                            | 21 mm  |
| Normalnennendurchfluss                 | 700 l/min  |
| Pneumatischer Arbeitsanschluss         | G1/8   |
| Betriebsdruck                          | -0.09 MPa...1 MPa<br>-0.9 bar...10 bar                     |
| Konstruktiver Aufbau                   | Kolben-Schieber  |
| Rückstellart                           | mechanische Feder  |
| Zulassung                              | c UL us - Recognized (OL)                                  |
| Nennweite                              | 5 mm   |
| Abluftfunktion                         | drosselbar   |
| Dichtprinzip                           | weich  |
| Einbaulage                             | beliebig   |
| Handhilfsbetätigung                    | rastend<br>tastend   |
| Steuerart                              | vorgesteuert   |
| Steuerluftversorgung                   | extern   |
| Strömungsrichtung                      | reversibel   |
| Überdeckung                            | positive Überdeckung                                       |
| Steuerdruck                            | 0.25 MPa...1 MPa<br>2.5 bar...10 bar                       |
| b-Wert                                 | 0.35   |
| C-Wert                                 | 2.9 l/sbar   |
| Schaltzeit aus                         | 42 ms  |
| Schaltzeit ein                         | 13 ms  |
| Schaltzeit um                          | 24 ms  |
| Max. positiver Prüfimpuls bei 0 Signal | 1900 µs  |
| Max. negativer Prüfimpuls bei 1 Signal | 2700 µs  |
| Betriebsmedium                         | Druckluft nach ISO 8573-1:2010 [7:4:4]                     |
| Hinweis zum Betriebs-/Steuermedium     | Geölter Betrieb möglich (im weiteren Betrieb erforderlich) |

| <b>Merkmal</b>                     | <b>Wert</b>   |
|------------------------------------|---|
| Schwingfestigkeit                  | Transporteinsatzprüfung mit Schärfegrad 2 nach FN 942017-4 und EN 60068-2-6 |
| Schockfestigkeit                   | Schockprüfung mit Schärfegrad 2 nach FN 942017-5 und EN 60068-2-27          |
| Korrosionsbeständigkeitsklasse KBK | 2 - mäßige Korrosionsbeanspruchung  |
| LABS-Konformität                   | VDMA24364-B1/B2-L   |
| Mediumtemperatur                   | -10 °C...60 °C  |
| Steuermedium                       | Druckluft nach ISO 8573-1:2010 [7:4:4]                                      |
| Umgebungstemperatur                | -10 °C...60 °C  |
| Produktgewicht                     | 229 g   |
| Befestigungsart                    | wahlweise:<br>auf Anschlussleiste<br>mit Durchgangsbohrung                  |
| Anschluss Atmungsöffnung           | nicht gefasst   |
| Anschluss Steuerabluft 82          | M5  |
| Anschluss Steuerabluft 84          | M5  |
| Anschluss Steuerluft 12            | M5  |
| Anschluss Steuerluft 14            | M5  |
| Pneumatischer Anschluss 1          | G1/8  |
| Pneumatischer Anschluss 2          | G1/8  |
| Pneumatischer Anschluss 3          | G1/8  |
| Pneumatischer Anschluss 4          | G1/8  |
| Pneumatischer Anschluss 5          | G1/8  |
| Werkstoff-Hinweis                  | RoHS konform  |
| Werkstoff Dichtungen               | HNBR<br>NBR   |
| Werkstoff Gehäuse                  | Aluminium-Druckguss<br>lackiert   |
| Werkstoff Kolbenschieber           | hochlegierter Stahl rostfrei  |
| Werkstoff Schrauben                | Stahl, verzinkt   |