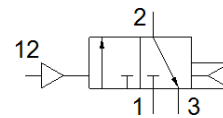
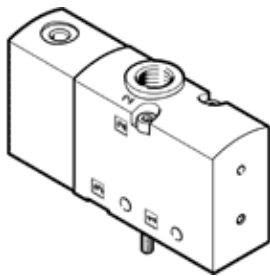


# Pneumatikventil VUWS-L30-M32C-A-G38

Teilenummer: 575576

FESTO



## Datenblatt

| Merkmal                                | Wert  |
|--|---|
| Ventilfunktion                         | 3/2 geschlossen monostabil  |
| Betätigungsart                         | pneumatisch   |
| Ventilgröße                            | 31 mm   |
| Normalnennndurchfluss                  | 2.300 l/min   |
| Betriebsdruck Mpa                      | 0,25 ... 1 MPa  |
| Betriebsdruck                          | 2,5 ... 10 bar  |
| Konstruktiver Aufbau                   | Kolben-Schieber   |
| Rückstellart                           | pneumatische Feder  |
| Zulassung                              | c UL us - Recognized (OL)   |
| Nennweite                              | 9,4 mm  |
| Abluftfunktion                         | drosselbar  |
| Dichtprinzip                           | weich   |
| Einbaulage                             | beliebig  |
| Handhilfsbetätigung                    | keine   |
| Steuerart                              | direkt  |
| Steuerluftversorgung                   | intern  |
| Strömungsrichtung                      | nicht reversibel  |
| Überdeckung                            | positive Überdeckung  |
| Steuerdruck MPa                        | 0,25 ... 1 MPa  |
| Steuerdruck                            | 2,5 ... 10 bar  |
| Schaltzeit aus                         | 36 ms   |
| Schaltzeit ein                         | 19 ms   |
| Betriebsmedium                         | Druckluft nach ISO 8573-1:2010 [7:4:4]                                      |
| Hinweis zum Betriebs- und Steuermedium | Geölter Betrieb möglich (im weiteren Betrieb erforderlich)                  |
| Schwingfestigkeit                      | Transporteinsatzprüfung mit Schärfegrad 2 nach FN 942017-4 und EN 60068-2-6 |
| Schockfestigkeit                       | Schockprüfung mit Schärfegrad 2 nach FN 942017-5 und EN 60068-2-27          |
| Korrosionsbeständigkeitsklasse KBK     | 2 - mäßige Korrosionsbeanspruchung  |
| LABS-Konformität                       | VDMA24364-B1/B2-L   |
| Mediumtemperatur                       | -10 ... 60 °C   |
| Steuermedium                           | Druckluft nach ISO 8573-1:2010 [7:4:4]                                      |
| Umgebungstemperatur                    | -10 ... 60 °C   |
| Produktgewicht                         | 394 g   |
| Befestigungsart                        | auf Anschlussleiste<br>mit Durchgangsbohrung<br>wahlweise:                  |
| Anschluss Atmungsöffnung               | nicht gefasst   |
| Anschluss Steuerluft 12                | G1/8  |
| Pneumatischer Anschluss 1              | G3/8  |
| Pneumatischer Anschluss 2              | G3/8  |
| Pneumatischer Anschluss 3              | G3/8  |
| Werkstoffhinweis                       | RoHS konform  |
| Werkstoff Dichtungen                   | HNBR<br>NBR   |
| Werkstoff Gehäuse                      | Aluminium-Druckguss<br>lackiert   |
| Werkstoff Kolbenschieber               | Aluminium-Knetlegierung   |
| Werkstoff Schrauben                    | Stahl, vernickelt   |