

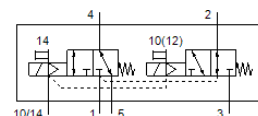
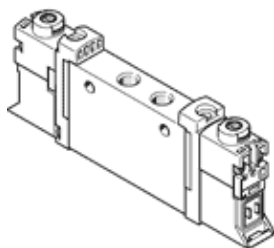
# Magnetventil

## VUVG-L10-T32H-MZT-M7-1P3

Teilenummer: 574362

FESTO

Dieser Typ ist für Vakuumbetrieb geeignet.



## Datenblatt

| Merkmal                                       | Wert  |
|---|---|
| Ventilfunktion                                | 2x3/2 offen/geschlossen monostabil  |
| Betätigungsart                                | elektrisch  |
| Ventilgröße                                   | 10 mm   |
| Normalnenndurchfluss                          | 155 l/min   |
| Betriebsdruck Mpa                             | -0,09 ... 1 MPa   |
| Betriebsdruck                                 | -0,9 ... 10 bar   |
| Konstruktiver Aufbau                          | Kolben-Schieber   |
| Rückstellart                                  | mechanische Feder   |
| Zulassung                                     | RCM Mark<br>c UL us - Recognized (OL)                                       |
| Schutzart                                     | IP40<br>IP65<br>mit Steckdose   |
| Nennweite                                     | 1,9 mm  |
| Abluftfunktion                                | drosselbar  |
| Dichtprinzip                                  | weich   |
| Einbaulage                                    | beliebig  |
| Handhilfsbetätigung                           | rastend<br>tastend<br>verdeckt  |
| Steuerart                                     | vorgesteuert  |
| Steuerluftversorgung                          | extern  |
| Überdeckung                                   | positive Überdeckung  |
| Steuerdruck MPa                               | 0,2 ... 0,8 MPa   |
| Steuerdruck                                   | 2 ... 8 bar   |
| Vakuumtauglichkeit                            | ja  |
| Schaltzeit aus                                | 11 ms   |
| Schaltzeit ein                                | 8 ms  |
| Einschaltdauer                                | 100 %   |
| Max. positiver Prüfimpuls bei 0 Signal        | 700 µs  |
| Max. negativer Prüfimpuls bei 1 Signal        | 900 µs  |
| Spulenkennwerte                               | 24 V DC: 1 W<br>24 V DC: Niederstromphase 0,3 W, Hochstromphase 1,0 W       |
| Zulässige Spannungsschwankungen               | +/- 10 %  |
| Betriebsmedium                                | Druckluft nach ISO 8573-1:2010 [7:4:4]                                      |
| Hinweis zum Betriebs- und Steuermedium        | Geölter Betrieb möglich (im weiteren Betrieb erforderlich)                  |
| Schwingfestigkeit                             | Transporteinsatzprüfung mit Schärfegrad 2 nach FN 942017-4 und EN 60068-2-6 |
| Einschränkung Umgebungs- und Medientemperatur | ohne Haltestromabsenkung<br>-5 - 50 °C                                      |
| Schockfestigkeit                              | Schockprüfung mit Schärfegrad 2 nach FN 942017-5 und EN 60068-2-27          |
| Korrosionsbeständigkeitsklasse KBK            | 2 - mäßige Korrosionsbeanspruchung  |
| LABS-Konformität                              | VDMA24364-B1/B2-L   |
| Mediumstemperatur                             | -5 ... 60 °C  |

| <b>Merkmal</b>                  | <b>Wert</b>  |
|---------------------------------|--|
| Steuermedium                    | Druckluft nach ISO 8573-1:2010 [7:4:4]                     |
| Umgebungstemperatur             | -5 ... 60 °C   |
| Produktgewicht                  | 54 g   |
| Elektrischer Anschluss          | über elektrische Anschlussplatte                           |
| Befestigungsart                 | auf Anschlussleiste<br>mit Durchgangsbohrung<br>wahlweise: |
| Anschluss Steuerhilfsluft 12/14 | M3   |
| Pneumatischer Anschluss 1       | M7   |
| Pneumatischer Anschluss 2       | M7   |
| Pneumatischer Anschluss 4       | M7   |
| Pneumatischer Anschluss 5       | M7   |
| Werkstoffhinweis                | RoHS konform   |
| Werkstoff Dichtungen            | HNBR<br>NBR  |
| Werkstoff Gehäuse               | Aluminium-Knetlegierung                                    |