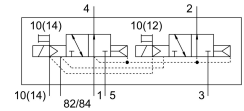
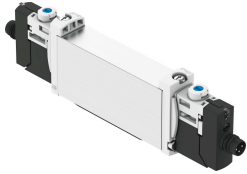


Magnetventil VUVG-B14-T32U-AZT-F-1R8L

Teilenummer: 574243

FESTO



Datenblatt

| Merkmal | Wert |
|--------------------------------------|---------------------------------------|
| Ventilfunktion | 2x3/2 offen monostabil |
| Betätigungsart | elektrisch |
| Ventilgröße | 14 mm |
| Normalnenndurchfluss | 510 l/min...580 l/min |
| Pneumatischer Arbeitsanschluss | Flansch |
| Betriebsspannung | 24V DC |
| Betriebsdruck | 0.15 MPa...1 MPa 1.5 bar...10 bar |
| Konstruktiver Aufbau | Kolben-Schieber |
| Rückstellart | pneumatische Feder |
| Zulassung | RCM Mark c UL us - Recognized (OL) |
| Schutzart | IP65 mit Steckdose |
| Nennweite | 4.6 mm |
| Abluftfunktion | drosselbar |
| Dichtprinzip | weich |
| Einbaulage | beliebig |
| Handhilfsbetätigung | rastend tastend verdeckt |
| Steuerart | vorgesteuert |
| Steuerluftversorgung | extern |
| Überdeckung | positive Überdeckung |
| Steuerdruck | 0.15 MPa...0.8 MPa 1.5 bar...8 bar |
| Vakuumtauglichkeit | nein |
| Schaltzeit aus | 25 ms |
| Schaltzeit ein | 9 ms |
| Einschaltdauer | 100% |
| Max. positiver Prüfpuls bei 0 Signal | 700 µs |
| Max. negativer Prüfpuls bei 1 Signal | 900 µs |
| Spulenkenne | 24 V DC: 1,0 W |

| Merkmal | Wert |
|---|---|
| Zulässige Spannungsschwankungen | +/- 10 % |
| Betriebsmedium | Druckluft nach ISO 8573-1:2010 [7:4:4] |
| Hinweis zum Betriebs-/Steuermedium | Geölter Betrieb möglich (im weiteren Betrieb erforderlich) |
| Schwingfestigkeit | Transporteinsatzprüfung mit Schärfegrad 2 nach FN 942017-4 und EN 60068-2-6 |
| Einschränkung Umgebungs- und Medientemperatur | -5 - 50 °C ohne Haltestromabsenkung |
| Schockfestigkeit | Schockprüfung mit Schärfegrad 2 nach FN 942017-5 und EN 60068-2-27 |
| Korrosionsbeständigkeitsklasse KBK | 2 - mäßige Korrosionsbeanspruchung |
| LABS-Konformität | VDMA24364-B1/B2-L |
| Mediumtemperatur | -5 °C...60 °C |
| Steuermedium | Druckluft nach ISO 8573-1:2010 [7:4:4] |
| Umgebungstemperatur | -5 °C...60 °C |
| Produktgewicht | 89 g |
| Elektrischer Anschluss | über elektrische Anschlussplatte |
| Befestigungsart | auf Anschlussleiste |
| Werkstoff-Hinweis | RoHS konform |
| Werkstoff Dichtungen | HNBR NBR |
| Werkstoff Gehäuse | Aluminium-Knetlegierung |