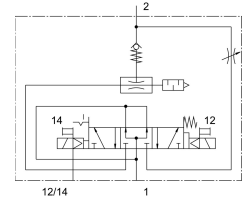
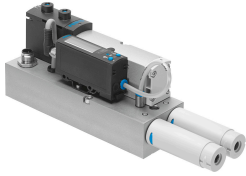


Vakuumblock VABF-S4-1-V2B1-C-VH-20

Teilenummer: 571425

FESTO



Datenblatt

Merkmal	Wert
Nennweite Lavaldüse	2 mm
Bauart Schalldämpfer	offen
Verpolungsschutz	für alle elektrischen Anschlüsse
Einbaulage	beliebig
Ejektorcharakteristik	hohes Vakuum Standard
Handhilfsbetätigung	rastend tastend verdeckt
Integrierte Funktion	Abwurfimpulsventil elektrisch Drossel Einschaltventil elektrisch Luftsparfunktion elektrisch Rückschlagventil Schalldämpfer offen Vakuumschalter
Konstruktiver Aufbau	nicht modular
Kurzschlussfestigkeit	ja
Messgröße	Relativdruck
Messprinzip	piezoresistiv
Schaltfunktion	Schwellwert-Komparator
Ventilfunktion	5/3 belüftet
Schaltelementfunktion	Schließer
Einstellbereich Hysterese	-0.9 bar...0 bar
Einstellbereich Schwellwerte	-0.999 bar...0 bar
Betriebsdruck	4 bar...8 bar
Nennbetriebsdruck	6 bar
Betriebsspannungsbereich DC	21.6 V...26.4 V
Induktive Schutzbeschaltung	angepasst auf MZ-, MY-, ME-Spulen
Leerlaufstrom	50 mA...150 mA
Max. Ausgangsstrom	50 mA
Einschaltdauer	100%
Spannungsfall	1.5 V

Merkmal	Wert
Spulenkennwerte	24 V DC: 1,3 W
Überlastfestigkeit	vorhanden
Betriebsmedium	Druckluft nach ISO 8573-1:2010 [7:4:4]
Hinweis zum Betriebs-/Steuermedium	Geölter Betrieb nicht möglich
Korrosionsbeständigkeitsklasse KBK	0 - keine Korrosionsbeanspruchung
LABS-Konformität	VDMA24364-Zone III
Mediumstemperatur	0 °C...50 °C
Schalldruckpegel	78 dB(A)
Schutzart	IP65
Umgebungstemperatur	0 °C...50 °C
Produktgewicht	1120 g
Druckmessbereich	-1 bar...0 bar
Genauigkeit in ± % FS	3 %FS
Befestigungsart	auf Anschlussplatte
Pneumatischer Anschluss 1	Anschlussplatte Größe 26 mm nach ISO 15407-2
Pneumatischer Anschluss 3	Anschlussplatte Größe 26 mm nach ISO 15407-2
Werkstoff-Hinweis	RoHS konform
Werkstoff Dichtungen	NBR
Werkstoff Gehäuse	Aluminium-Knetlegierung
Werkstoff Schrauben	Stahl verzinkt
Werkstoff Steckergehäuse	Zink-Druckguss vernickelt
Werkstoff Steckkontakte	Messing vergoldet
Werkstoff Sichtscheibe	PA
Werkstoff Tastenfeld	TPE-U